

DGE pakken: Medicingennemgang og seponering

Dipyridamol (Persantin Retard, Asasantin Retard)

5. Vælg de seneste 2 år
9. Vælg B01AC30 og B01AC07

Hurtigtvirkende opioider

5. Vælg de seneste 2 år
9. Vælg N02A, se herefter på de relevante lægemiddelformer (fx tabletter)

Antidepressiva

5. Vælg de seneste 2 år
9. Vælg N06AB og N06AX

NSAID

5. Vælg de seneste 2 år
9. Vælg M01A, se herefter på patienter med fast forbrug, start med de ældste

DGE pakken: Afhængighedsskabende medicin

Smerteplastre

5. Vælg de seneste 2 år
9. Vælg N02AB03 og N02AE01

Hurtigtvirkende opioider

5. Vælg de seneste 2 år
9. Vælg N02A, se herefter på de relevante lægemiddelformer (fx tabletter)

NSAID

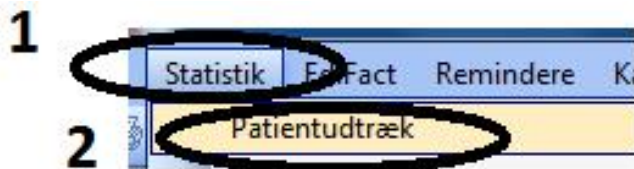
5. Vælg de seneste 2 år
9. Vælg M01A, se herefter på patienter med fast forbrug, start med de ældste

A-Data vejledning til fremsøgning af patienter

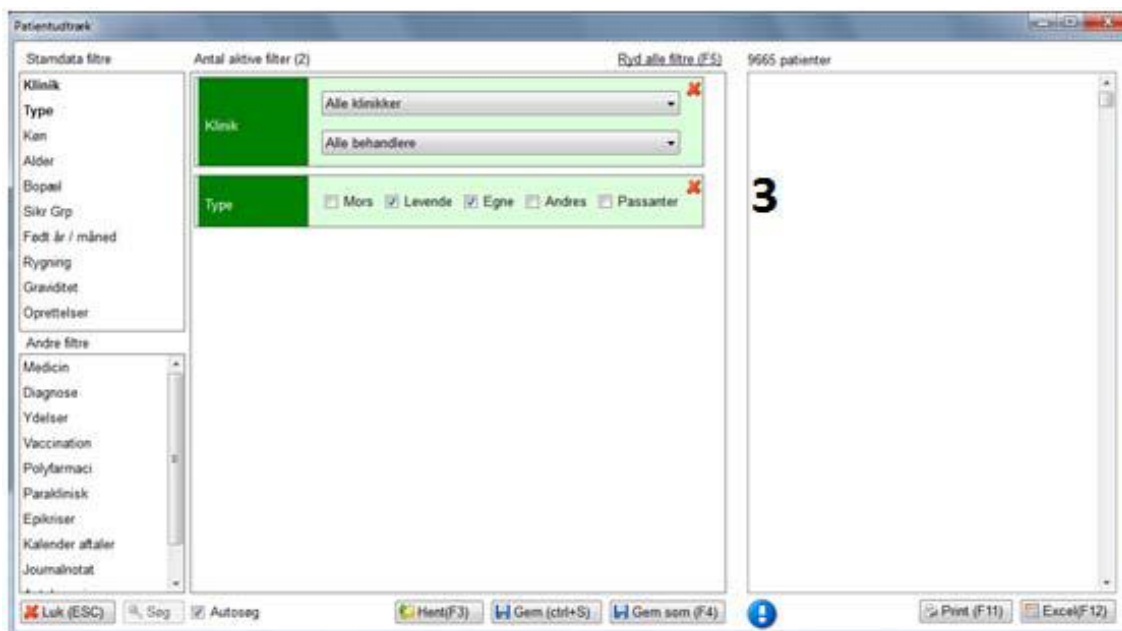
Vejledningen beskriver med tekst og skærmdumps (med talangivelse), hvordan du kan fremsøge dine patienter. **Tallene** nedenfor refererer direkte til skærmdumps på de følgende sider og angiver, hvilke felter der skal udfyldes inden søgning i hver enkelt pakke

Sådan gør du, når du skal fremsøge dine patienter (se skærmbilleder på de følgende sider:

1. Vælg "Statistik"
2. Vælg "Patientudtræk"



3. Marker "Levende" og "egne" i "Type"



4. Vælg filtre.

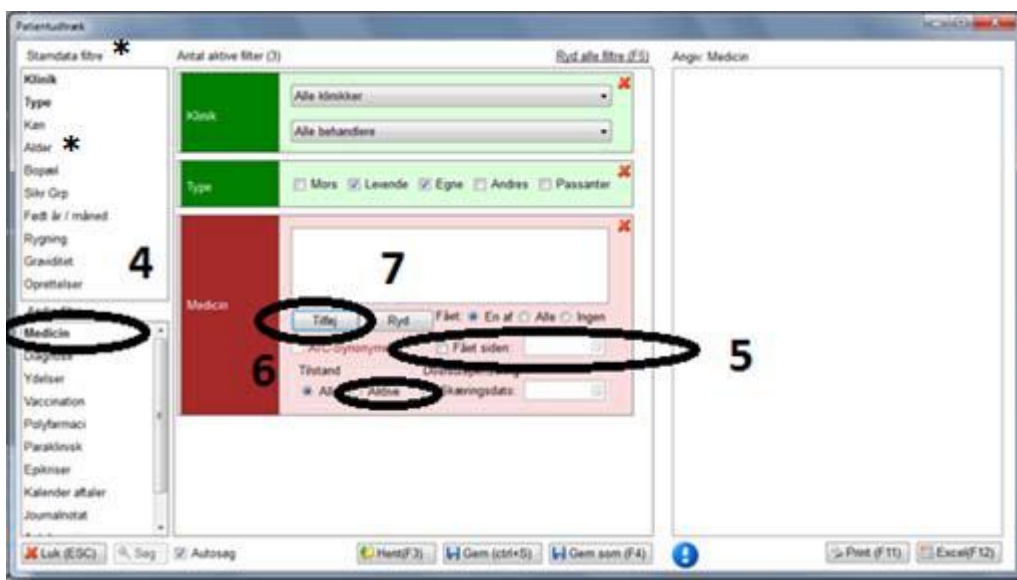
Under "Stamdatafilter" – se * kan alder vælges (intet skærdump vist).

Under "Andre filtre" kan "Medicin" vælges. Filteret "Medicin" vises nu i midterste kolonne

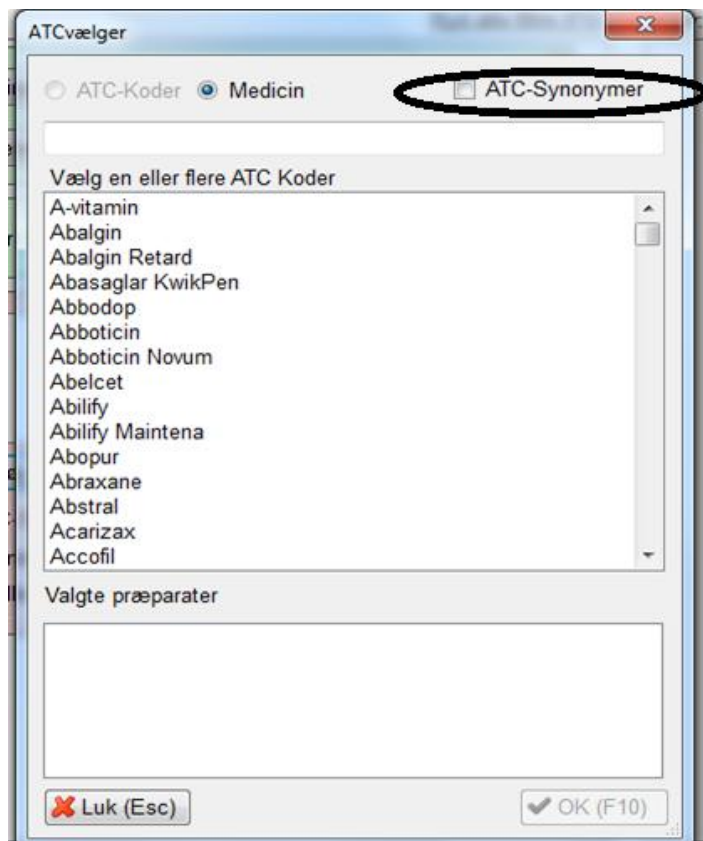
5. Vælg "Fået siden" og angiv en dato

6. Marker "Aktive" i "Tilstand"

7. Vælg "Tilføj"



8. Marker "ATC-synonymer"

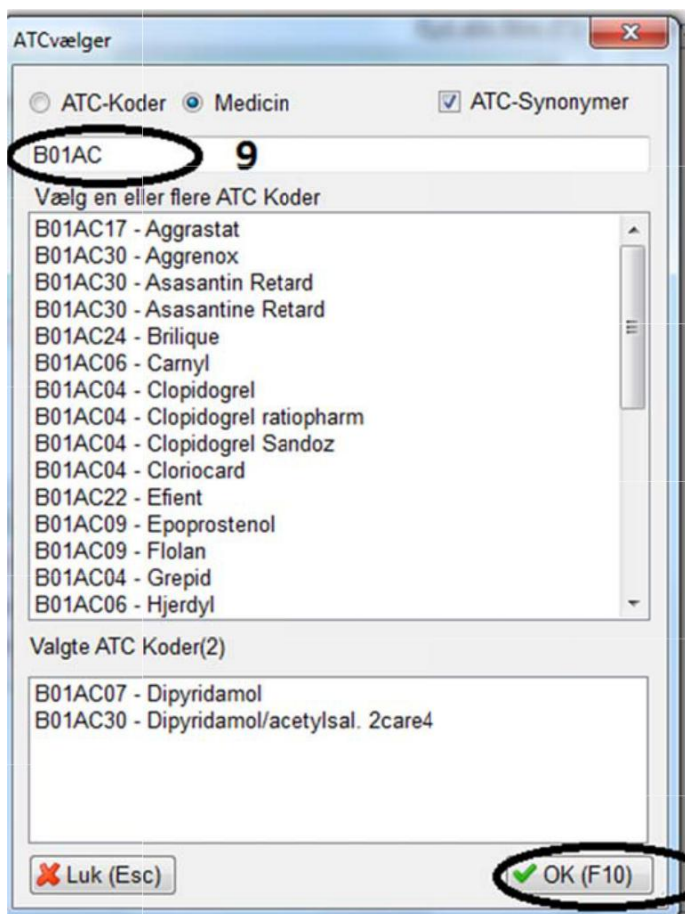


8

9. Skriv ønsket- ATC koder og dobbeltklik på denne i rullemenuen.

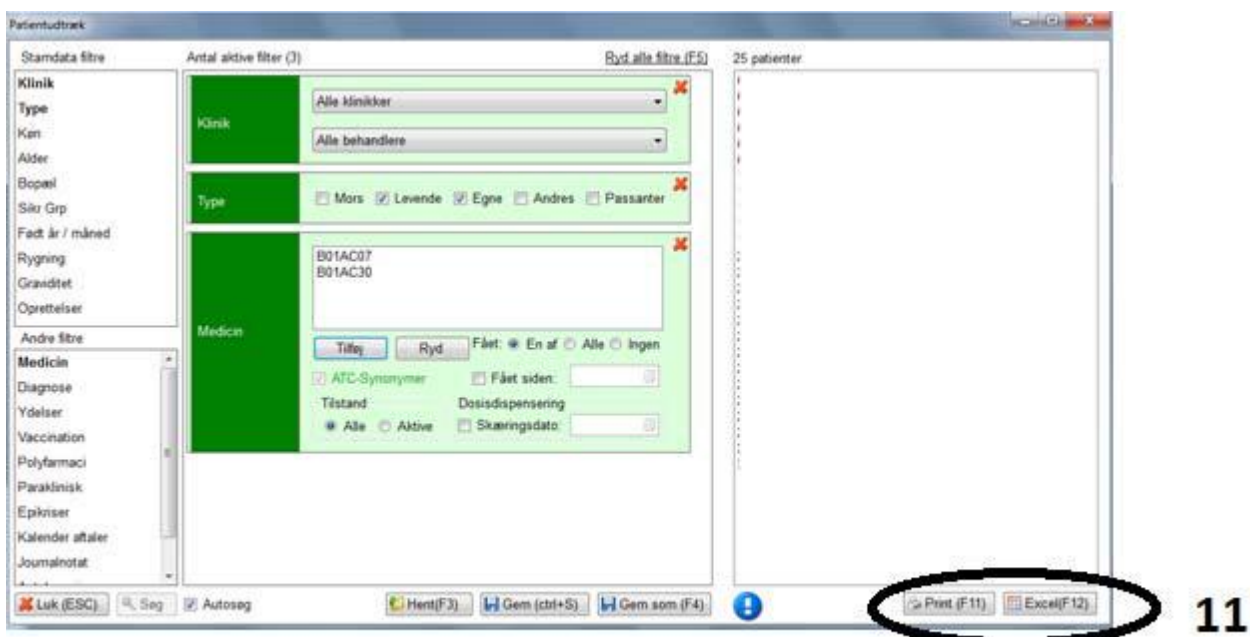
Det er muligt at søge på flere ATC-koder på samme tid

10. Vælg "OK" for at starte søgningen.



10

11. Patientlisten vises i højre kolonne. Vælg hvordan du vil have patientlisten præsenteret, print eller excel



Ved yderligere spørgsmål kan du kontakte regionens datakonsulenter eller dit systemhus.