

NOVAX vejledning til fremsøgning af patienters ydelser

Vejledningen beskriver med tekst og skærmdumps, hvordan du kan fremsøge dine patienters ydelser.

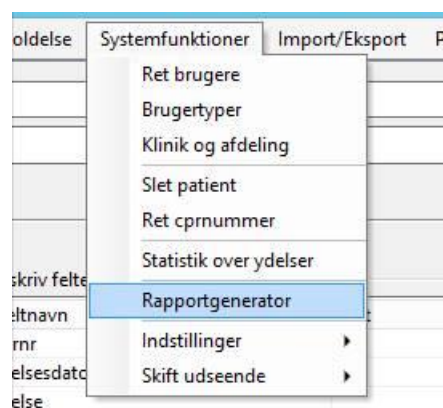
På side 2-3 ses nogen tilfældige eksempler på, hvordan data kan udtrækkes for flere ydelser. På side 4-5 ses eksempel på hvordan data udtrækkes for en enkelt ydelse.

Eksemplerne er generiske, og du skal blot indsætte relevant kode tilpasset egen søgning.

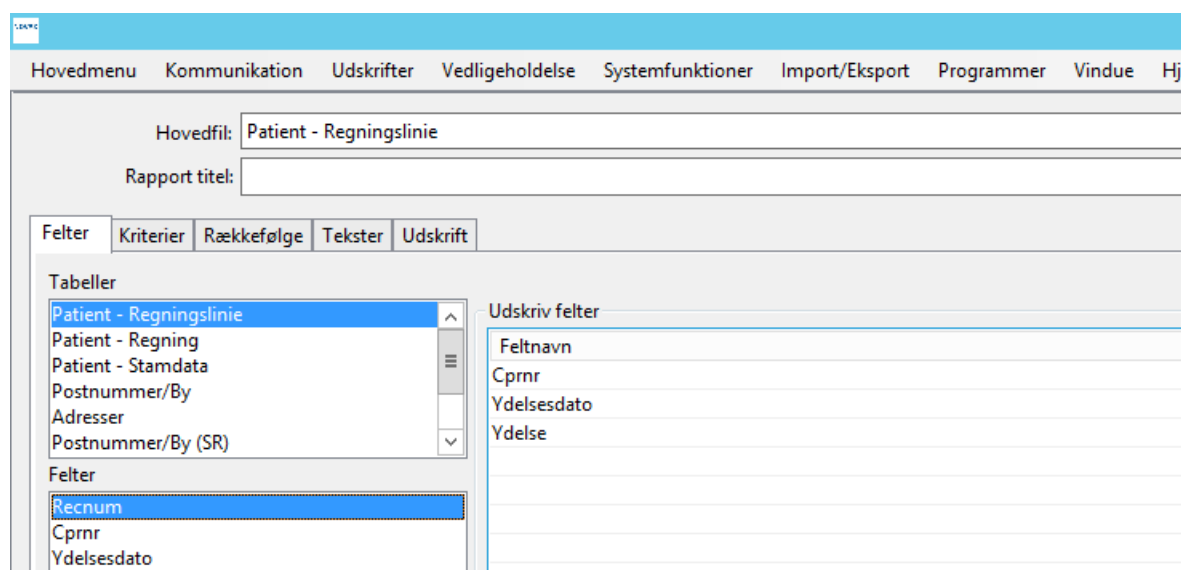
Sådan gør du, når du skal fremsøge dine patienter (se skærbilleder på de følgende sider):

Søgning efter flere ydelser:

1. Åben rapportgeneratoren



2. Vælg følgende rapport fra hovedfilen 'Patient - Regningslinie':



3. Vælg følgende kriterier:

NOVAX Windows - 17 juli 2020 Uge 29 - Bruger: RENI

Hovedfil: Patient - Regningslinie

Rapport titel:

Felter Kriterier Rækkefølge Tekster Udskrift

Tabeller

- Patient - Regningslinie
- Patient - Regning
- Patient - Stamdata
- Postnummer/By
- Adresser
- Postnummer/By (SR)

Felter

- Recnum
- Cprnr

Udvalg

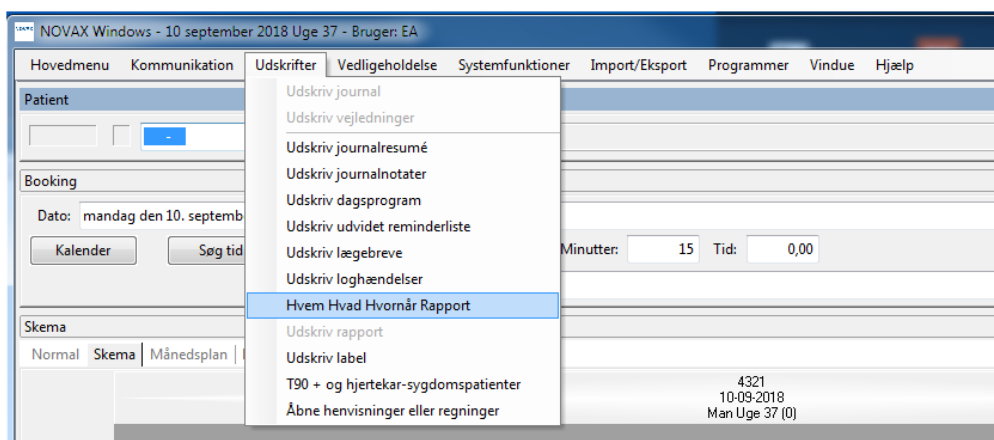
Feltnavn	Type	Værdi
Ydelse	in list	2170; 2171; 2131

Vælg typen "in list" hvis du vil have flere ydelser, ellers vælg typen "=" hvis du blot leder efter en enkelt ydelse

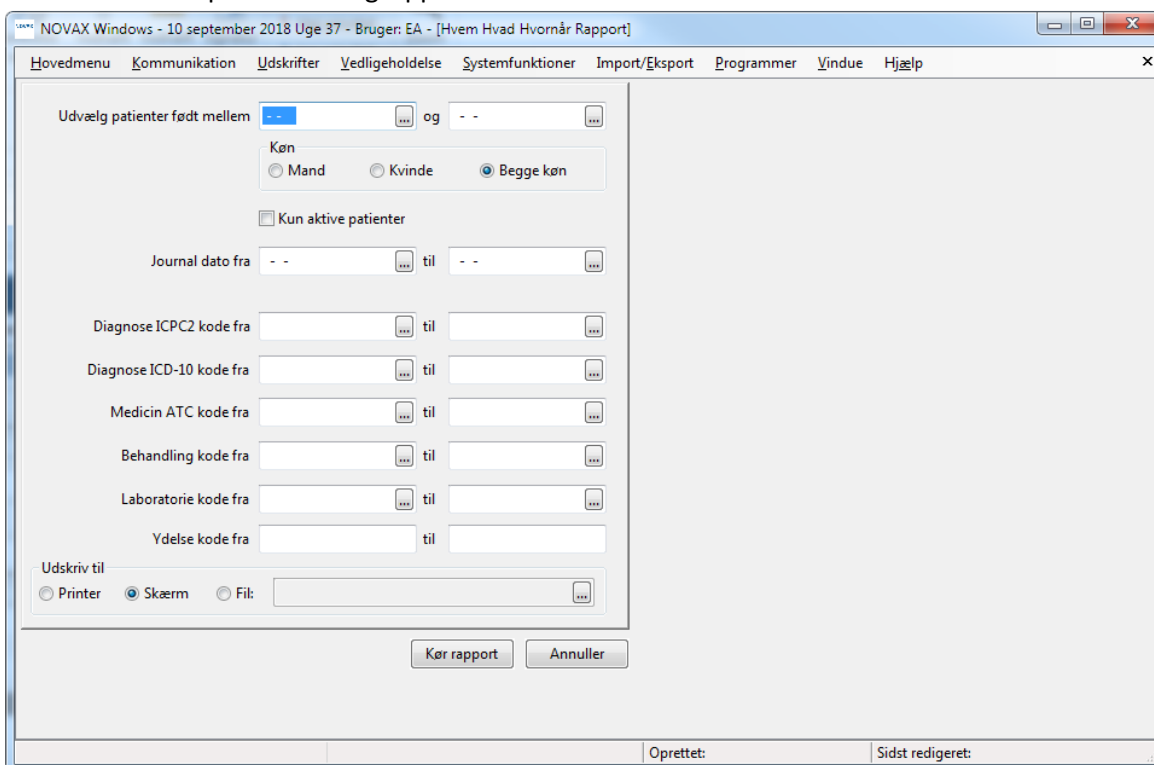
4. Klik på 'KØR'

Søgning efter en enkelt ydelse:

1. Vælg "Udskrifter" > "Hvem Hvad Hvornår Rapport"



2. Skriv den ydelseskode du søger ud for "Ydelse kode fra - til". Skriv den samme ydelse i begge felter.
 - a. Udfyld eventuelt også "Journal data fra – til" hvis du vil søge i et specifikt interval
 - b. Udfyld eventuelt også "udvælg patienter født mellem" hvis du søger efter patienter i en specifik aldersgruppe



Ved yderligere spørgsmål kan du kontakte NOVAX Support på tlf: 86 210 211 eller regionens Datakonsulenter datakonsulenter@regionsjaelland.dk.