

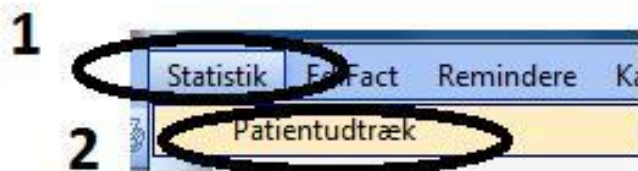
## WinPLC / A-Data vejledning til fremsøgning af patienters medicin

Vejledningen beskriver med tekst og skærmdumps (med talangivelse), hvordan du kan fremsøge dine patienters medicin.

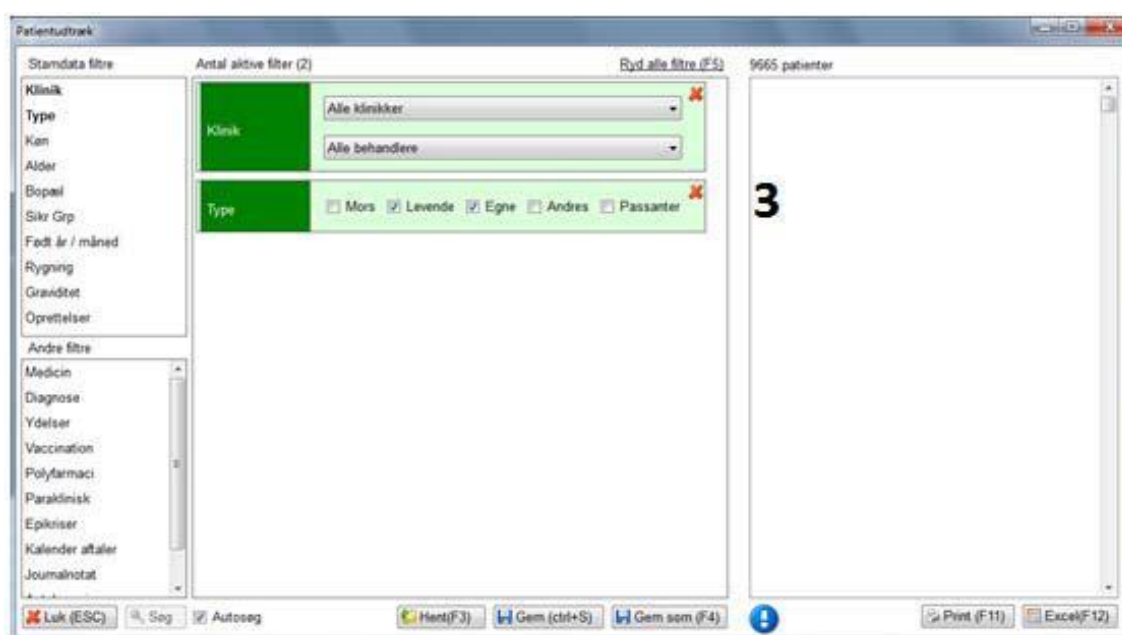
På side 2 ses nogen tilfældige eksempler på, hvordan data kan udtrækkes.  
Eksemplerne er generiske, og du skal blot indsætte relevant kode tilpasset egen søgning.

**Sådan gør du, når du skal fremsøge dine patienter (se skærmbilleder på de følgende sider):**

1. Vælg "Statistik"
2. Vælg "Patientudtræk"



3. Marker "Levende" og "egne" i "Type"

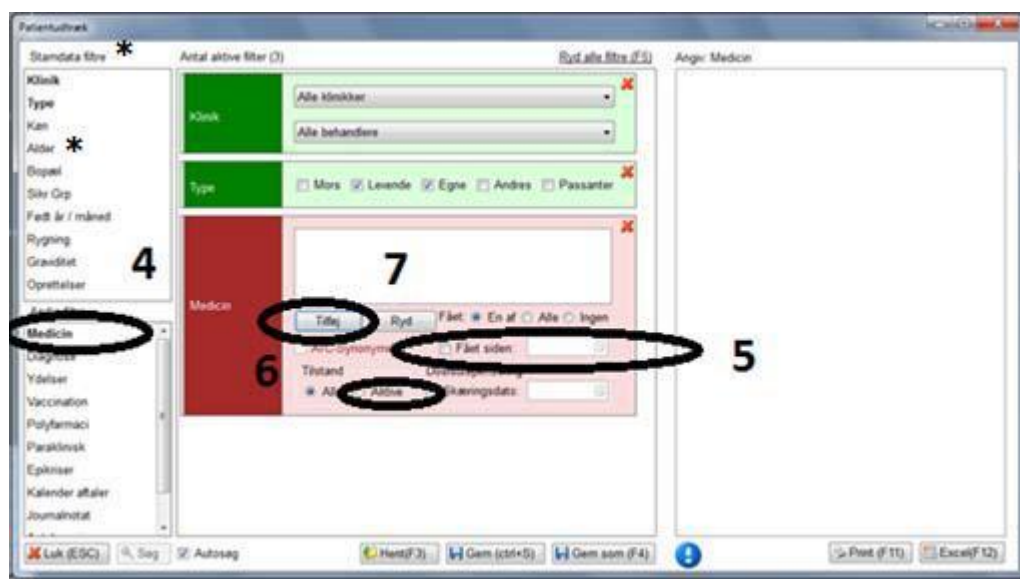


#### 4. Vælg filtre.

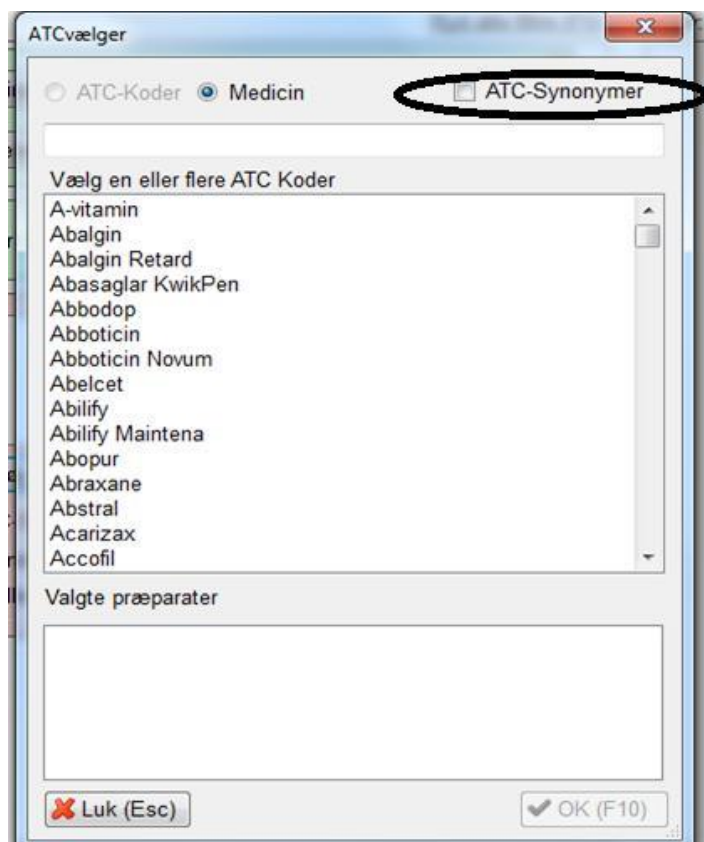
Under "Stamdatafiltre" – se \* kan alder vælges (intet skærdump vist).

Under "Andre filtre" kan "Medicin" vælges. Filteret "Medicin" vises nu i midterste kolonne

5. Vælg "Fået siden" og angiv en dato
6. Marker "Aktive" i "Tilstand"
7. Vælg "Tilføj"

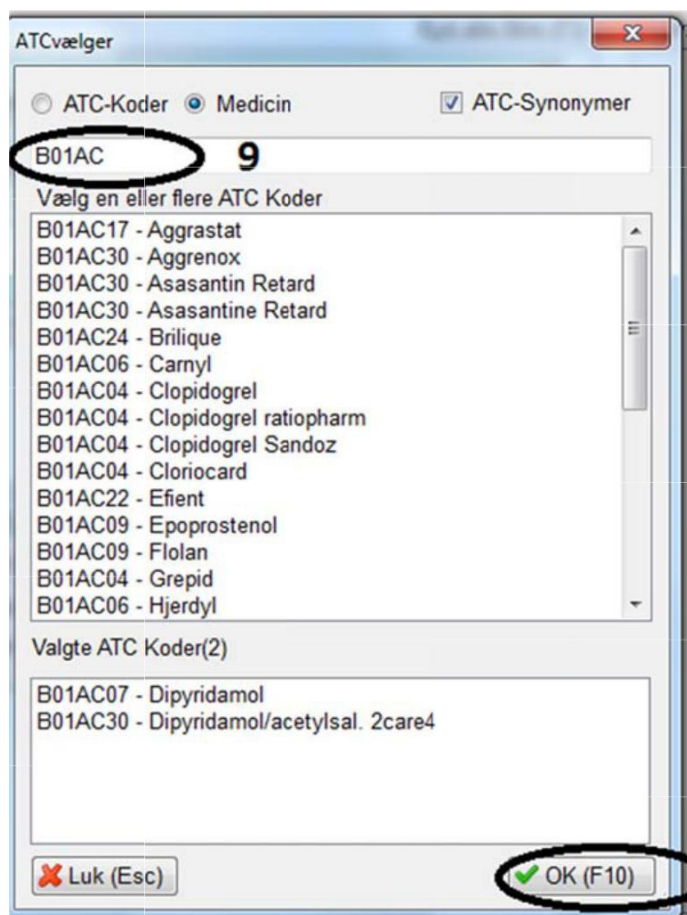


## 8. Marker "ATC-synonymer"



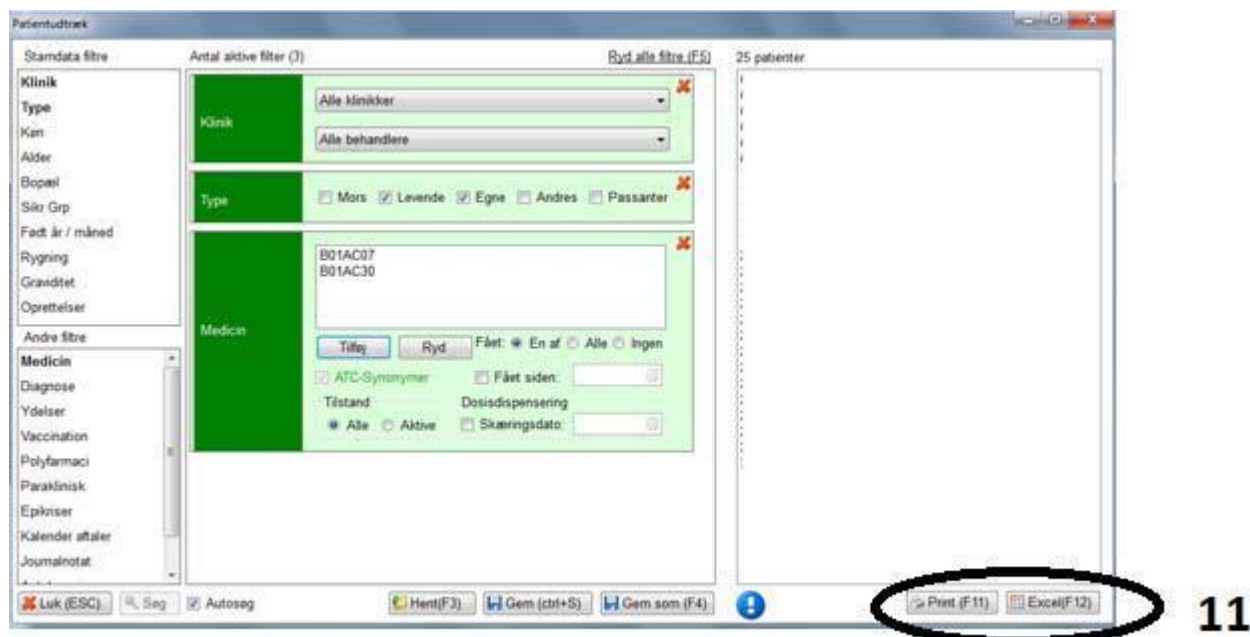
8

9. Skriv ønsket- ATC koder og dobbeltklik på denne i rullemenuen. Det er muligt at søge på flere ATC-koder på samme tid
10. Vælg "OK" for at starte søgningen.



10

11. Patientlisten vises i højre kolonne. Vælg hvordan du vil have patientlisten præsenteret, print eller excel



11

Ved yderligere spørgsmål kan du kontakte WinPLC / A-Data Support, tlf: 38 77 00 40 eller regionens Datakonsulenter [datakonsulenter@regionsjaelland.dk](mailto:datakonsulenter@regionsjaelland.dk).