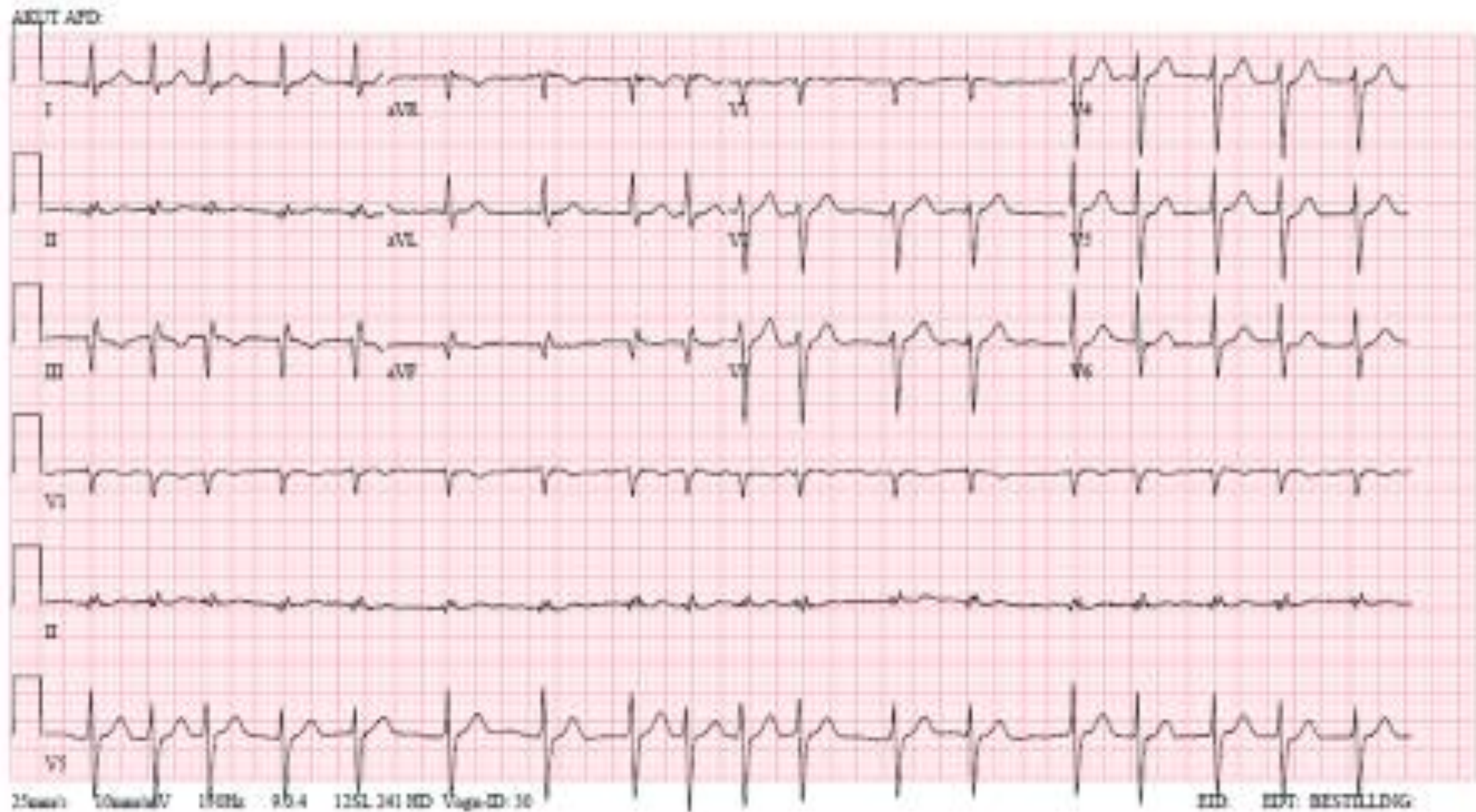


Spørgsmål nr. 2:

En 72-årig kvinde kommer pga. hjertebanken og trykken i brystet. Blodtrykket er 110/70 mmHg.



Atrieflimmer

CHADS-VASC

Congestive heart failure	1
Hypertension	1
Age over 75 år	2
Diabetes	1
Stoke	2
Vascular disease	1
Age 65-75	1
Sex kvinde	1

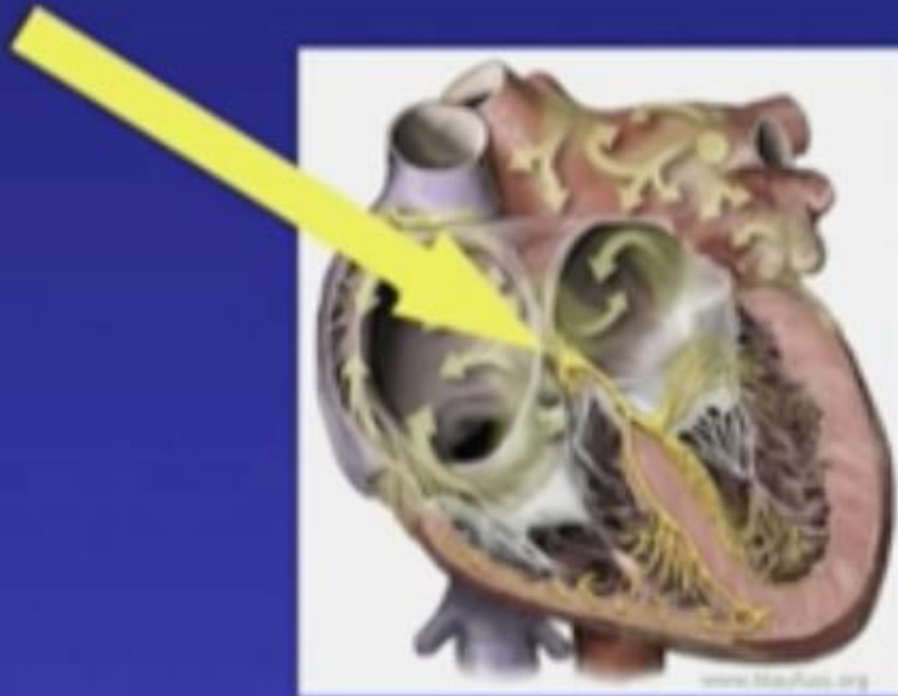
▶ HAS BLED

- ▶ H Hypertension
- ▶ A Abnormal nyre/leverfunktion
- ▶ S Stoke
- ▶ B Bleeding
- ▶ L Labil INR
- ▶ E Elderly
- ▶ D Drugs/Alkohol

Atrieflimmer

- ▶ Pradaxa 150 mg Eliquis 5 mg x 2 Xarelto 20 mg x 1
- ▶ Pradaxa 110 mg Eliquis 2,5 mg x 2 Xarelto 15 mg x 1
- ▶ GFR > 30-50 ml/min GFR < 30 ml/min GFR < 30 ml/min
- ▶
- ▶ Vægt < 60 kg
- ▶ Alder > 80 år Alder > 80 år
- ▶ Kreatinin > 133 mikromol/l
- ▶ 2 ud af 3
- ▶ Verapamil
- ▶ Cordarone

Rate Control



Slow AV nodal conduction

Usually anticoagulate

Rhythm Control



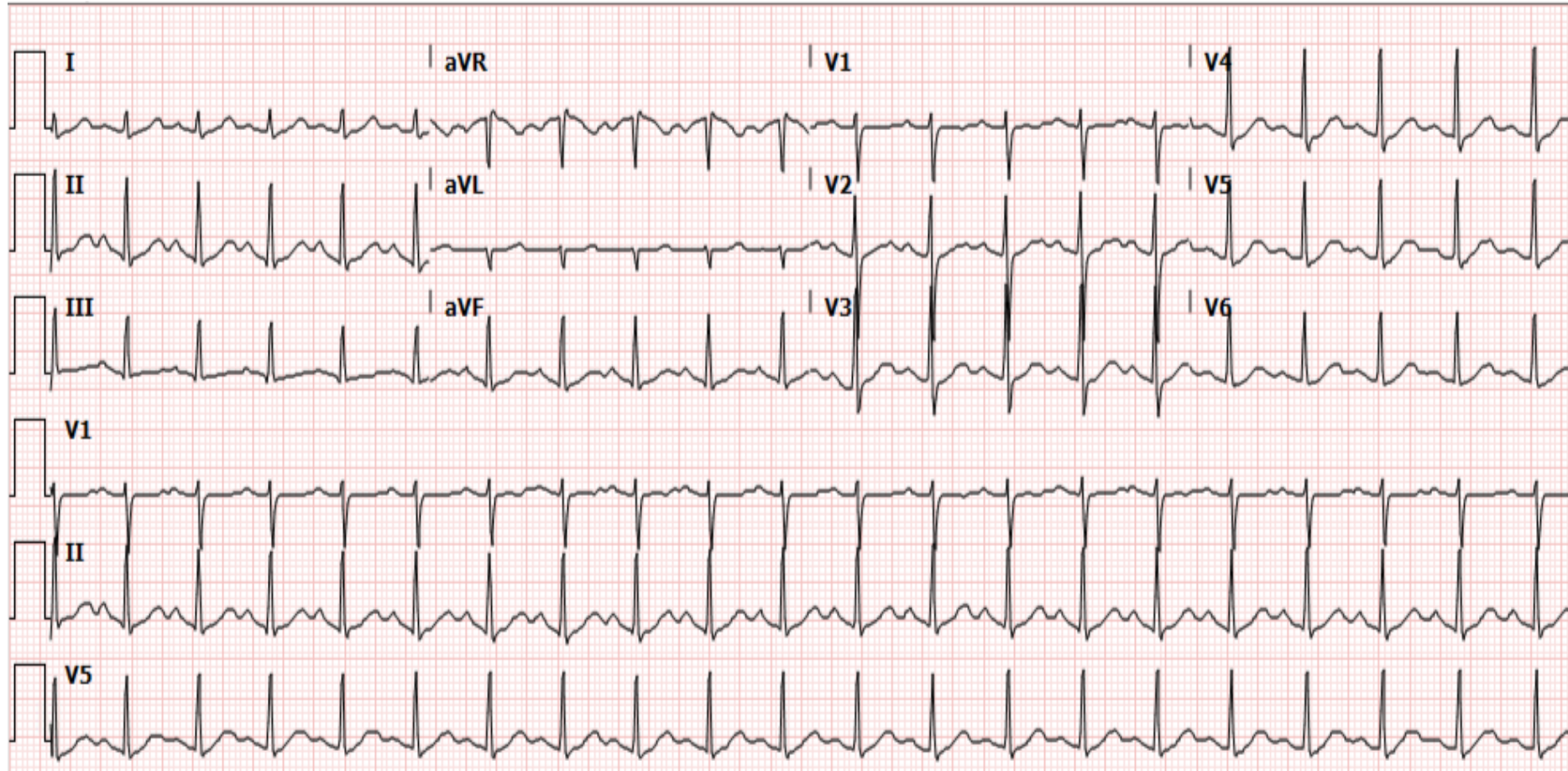
- B-Blokker :
- Metoprolol, Bisoprolol og Carvadilol

- CA-antagonister :
- Verapamil
- Alle kan medføre blodtryksfald
- Resultere i langsom hjerterytme
- Tachy-Brady Syndrom

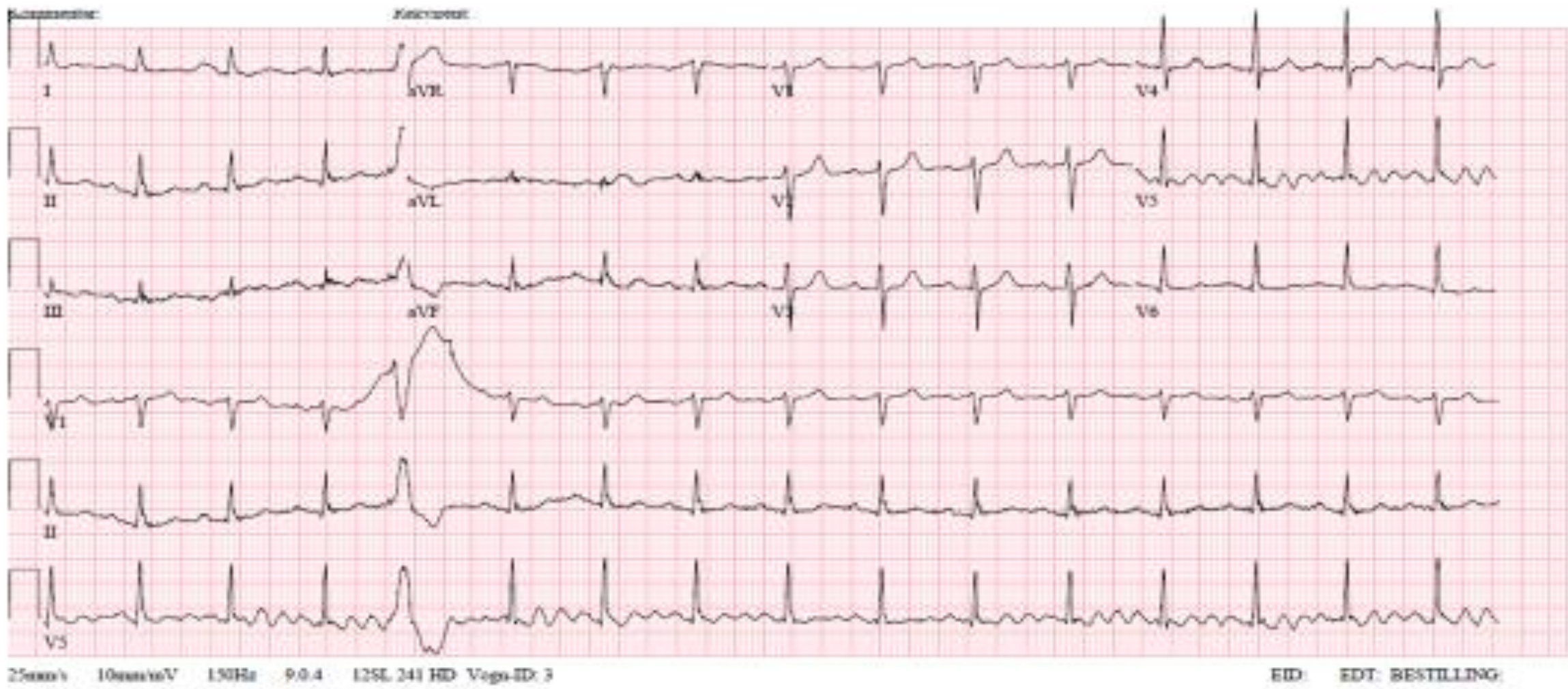
- Digoxin godt til kombinationsbehandling

Spørgsmål nr. 3:

En 45-årig mand henvende sig med åndenød. Der tages et EKG. Hvad viser dette?

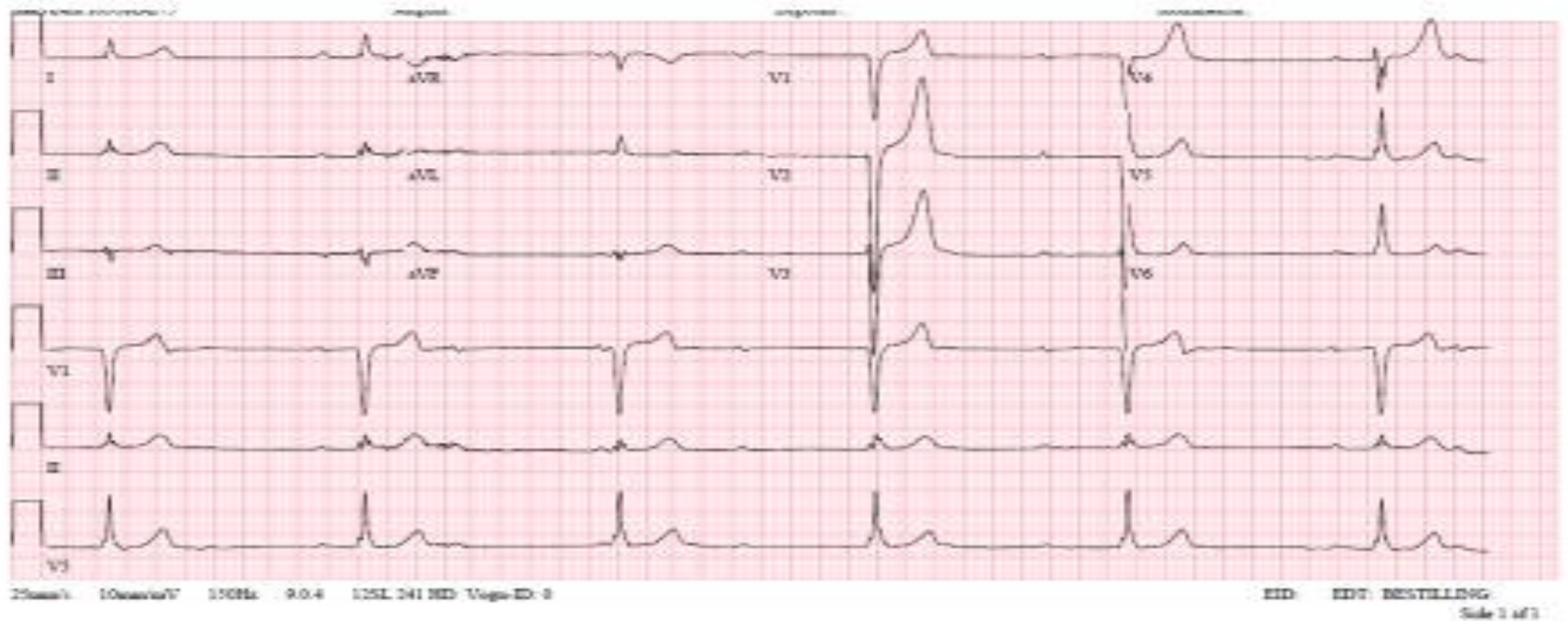


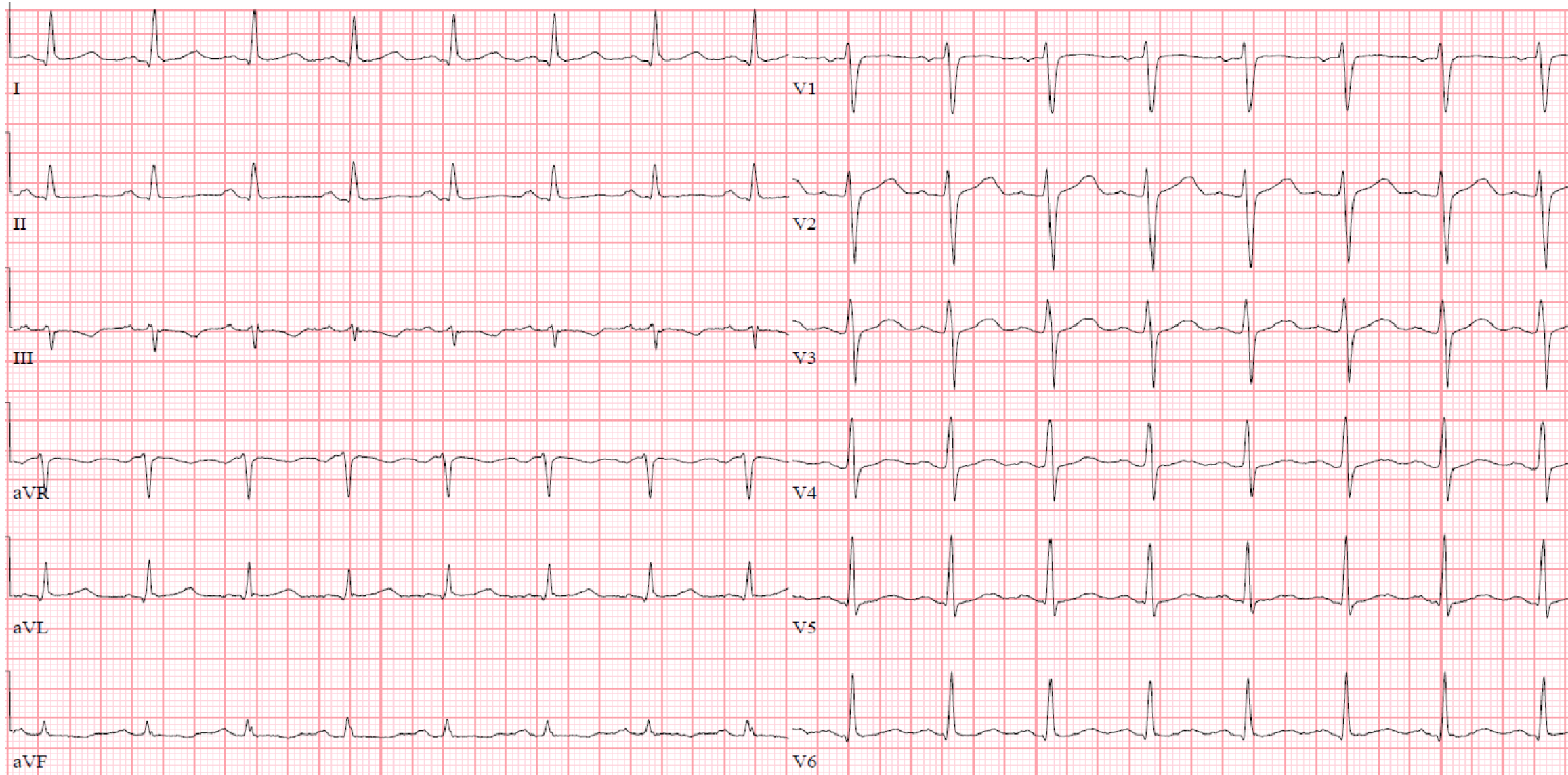
En 66-årig mand kommer med hjertebanken og trykken i brystet. Blodtrykket er 120/70 mmHg.



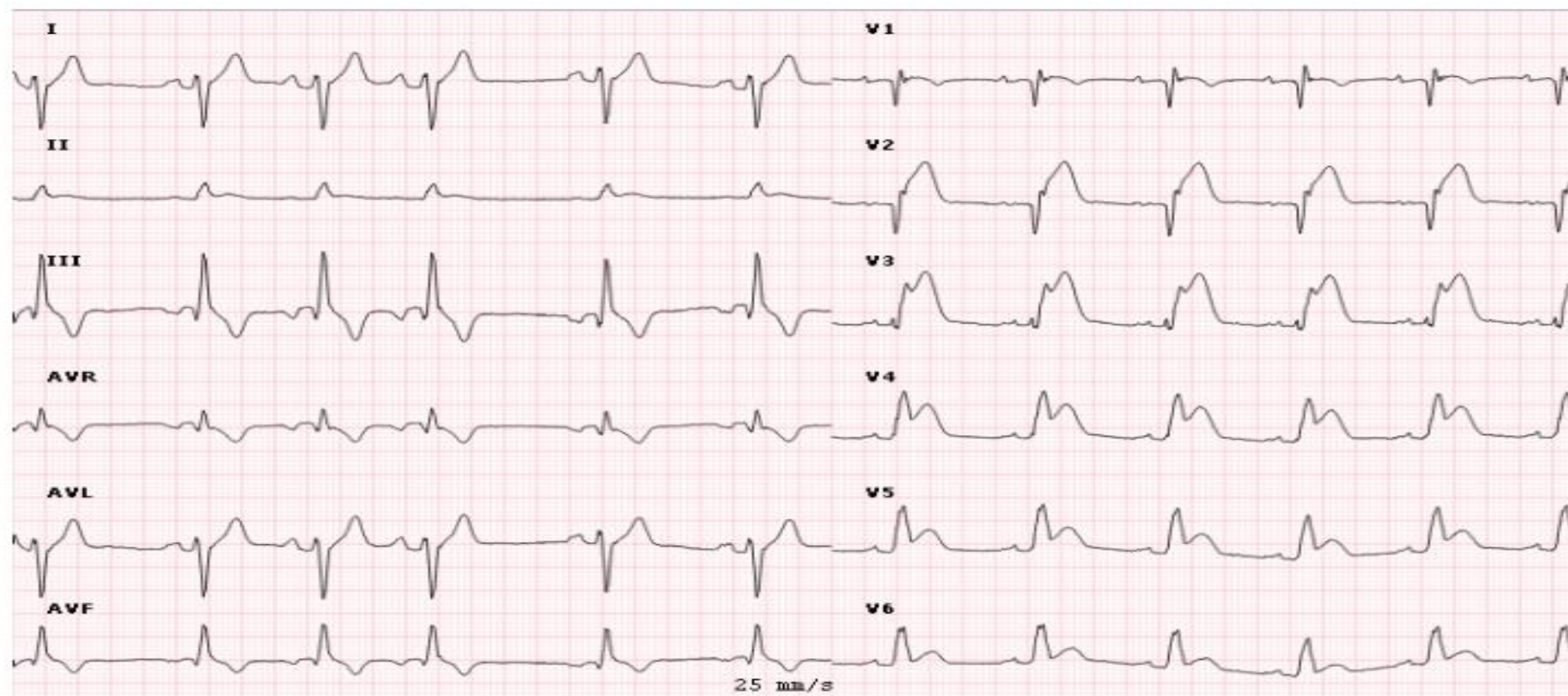
Spørgsmål nr. 1:

En 75-årig mand er indlagt pga. træthed og feber. Blodtrykket er 140/80 mmHg. Blodprøverne viser forhøjede infektionstal. Der tages desuden et EKG. Hvad viser dette?

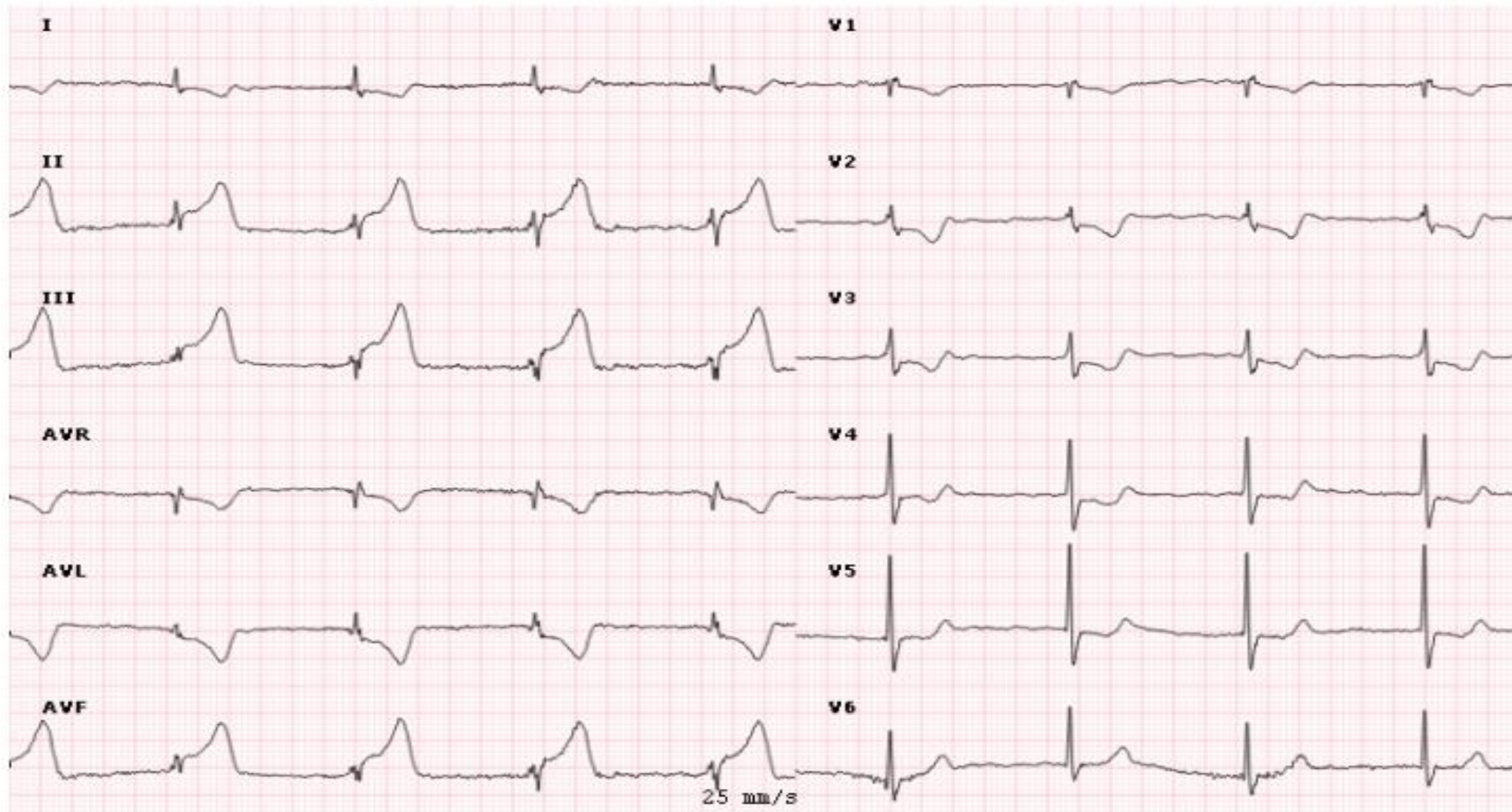




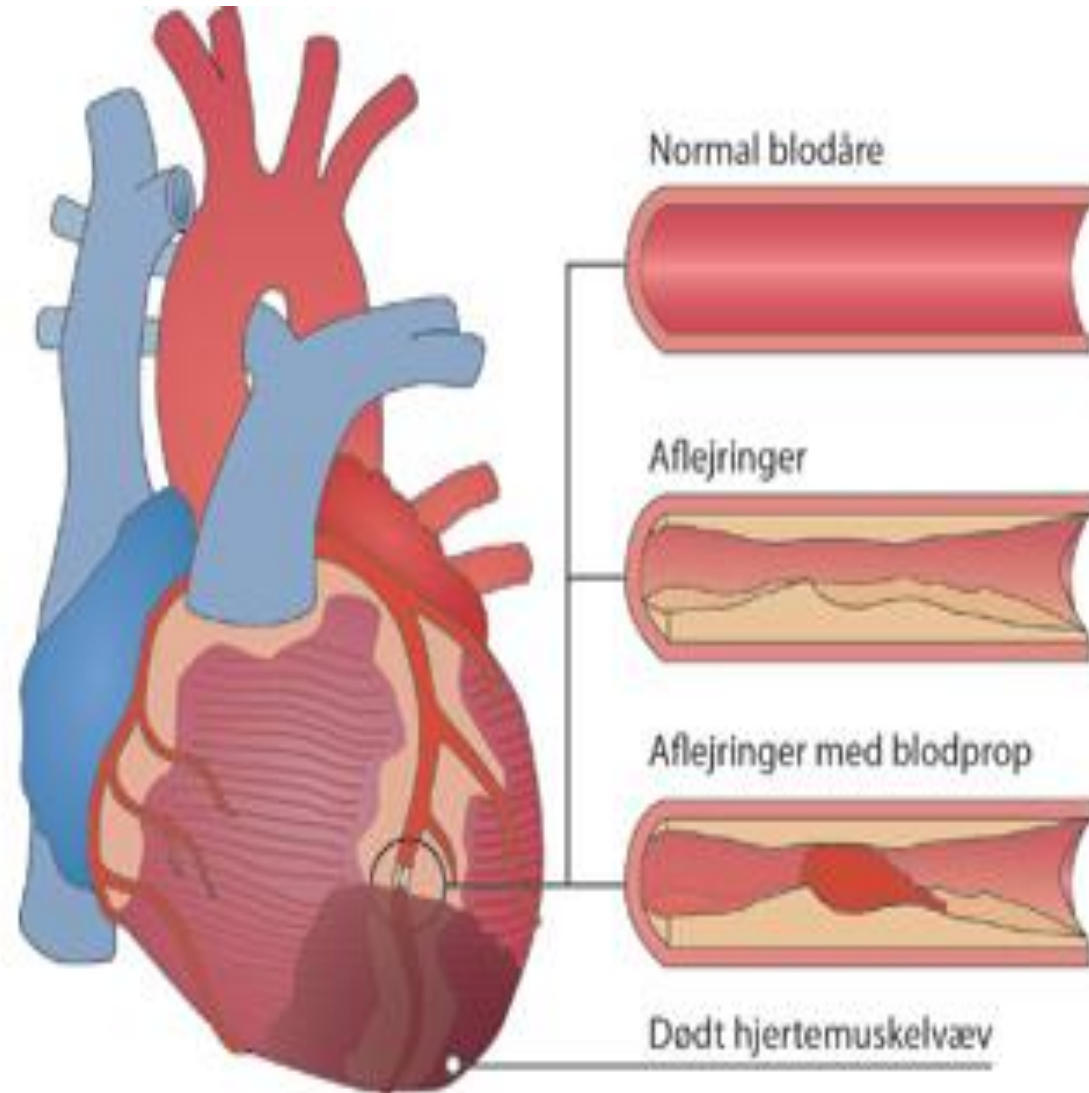
EKG bliver optaget.



88-årig kvinde, kendt med diabetes type 2 og tidligere apopleksi, indlægges via vagtlægen grundet kvalme og tiltagende åndenød.



Myokardie infarkt

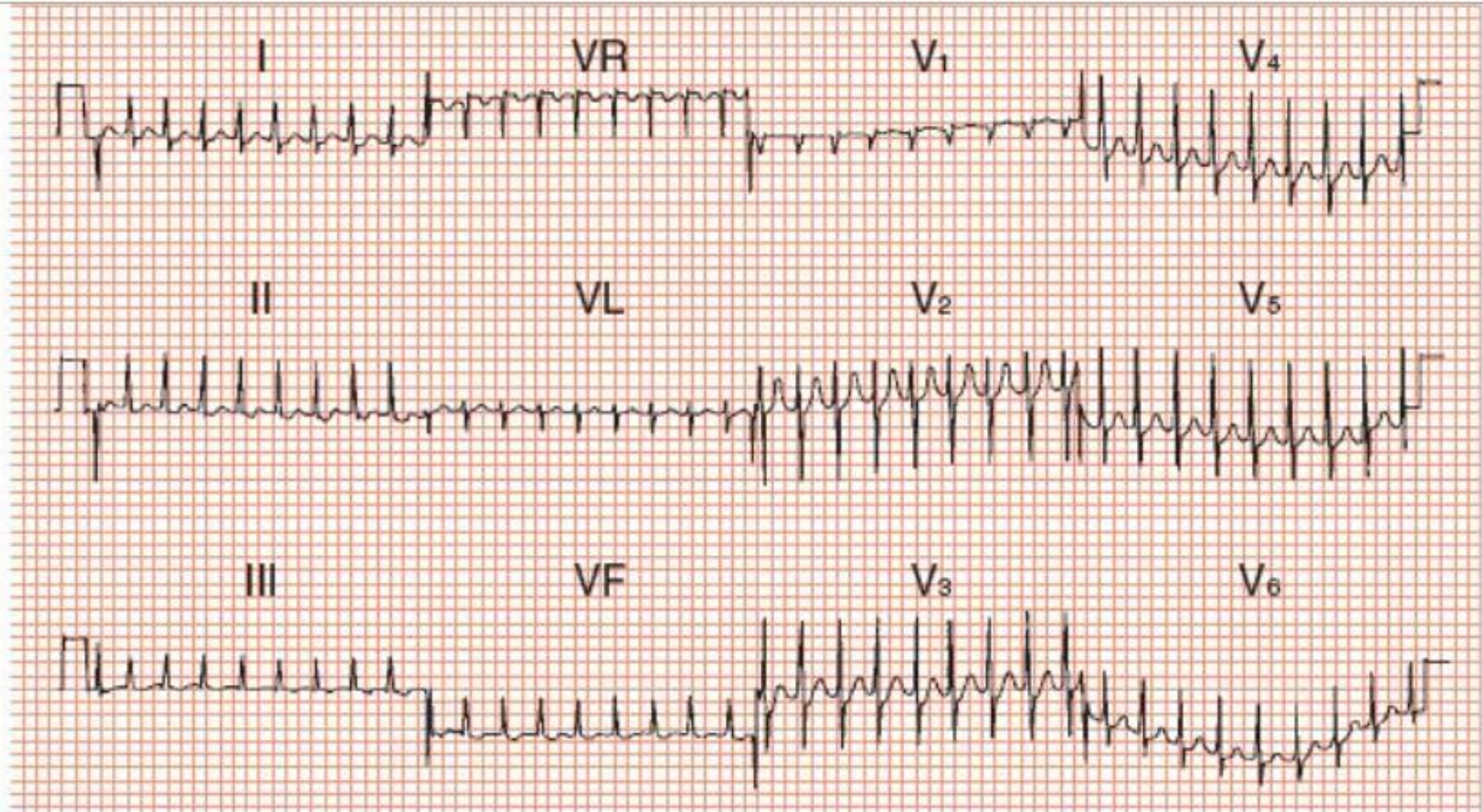


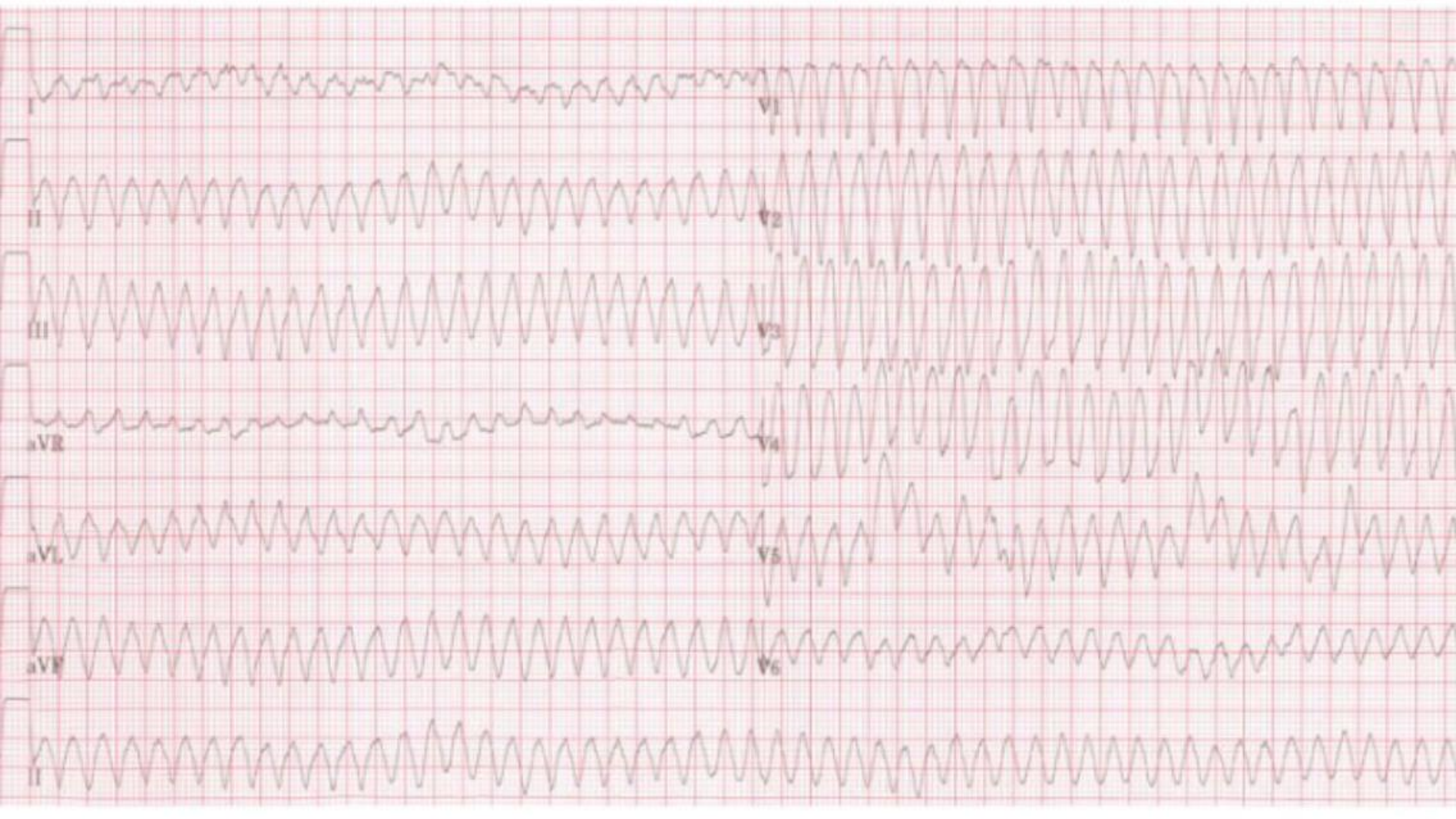
Blodfortyndende behandling ved Akut Koronar Syndrom

- ▶ Sinus Rytme
 - ▶ Arixtra 2,5 mg x 1 IM
 - ▶ Magnyl (300 mg) 75 mg x 1 livslang
 - ▶ Brilique loading 180 mg engang
 - ▶ Herefter
 - ▶ Brilique 90 mg x 2
 - ▶ Hvis bivirkninger
 - ▶ Clopidogrel 600 mg engang
 - ▶ Herefter
 - ▶ Clopidogrel 75 mg x 1 i 3-12 mdr
- Atrieflimmer
- Eliquis 5 mg x 2
- 1 uge
- Xarelto 15 mg x 1
- Pradaxa 110/150 mg x 2

- ▶ AMI eller Ustabil angina pectoris
- ▶ Fortsættes NOAK
- ▶ 3 studier inden for de sidste 1-2 år.
- ▶ Eliquis 2,5/5 mg x 2 i vanlig dosering + Clopidogrel ca. 6 eller 12 mdr,
- ▶ Magnyl 75 mg x 1 i 1 uge.
- ▶ Xarelto 15 mg x1 + Clopidogrel.

- 18 årig mand kommer til skadestuen på grund af åndenød og uro
- I brystet. Har tidl. haft lignende.





Besvimelse hos patient med hjertesygdom er mest bekymrende hvis det opstår efter

1. Fysisk aktivitet
2. Fødeindtag
3. Vandladning
4. Stillingskift

