

Klynge-  
koordinator-  
træf

21. marts  
2024

## Alment praktiserende lægers psykiske arbejdsmiljø og jobtilfredshed 2023

December 2023



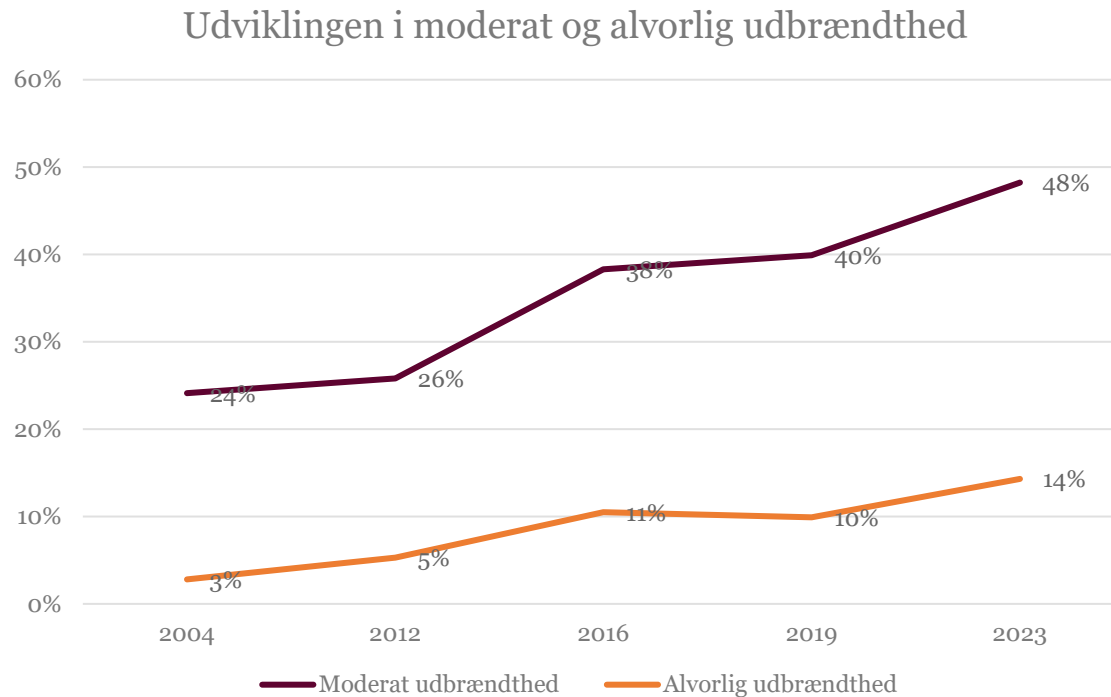
**Anette Fischer Pedersen og Peter Vedsted**

**Forskningsenheden for Almen Praksis**

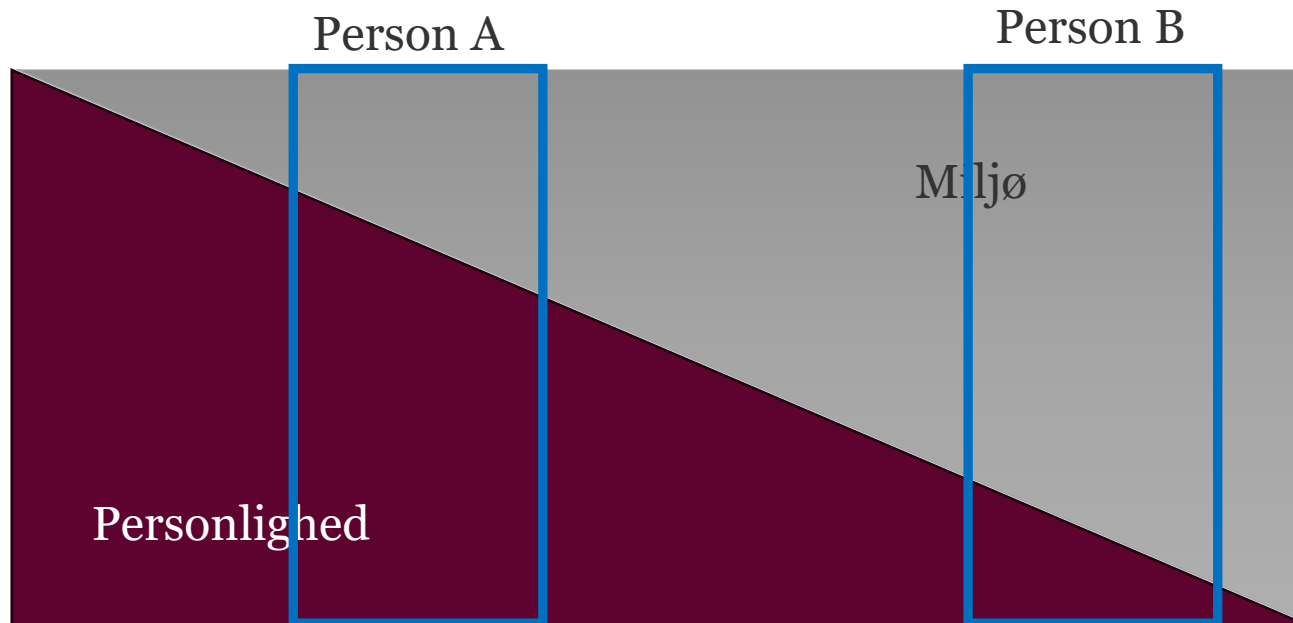
**Bartholins Allé 2**

**8000 Aarhus C**

# Udviklingen i udbrændthed – 20 år



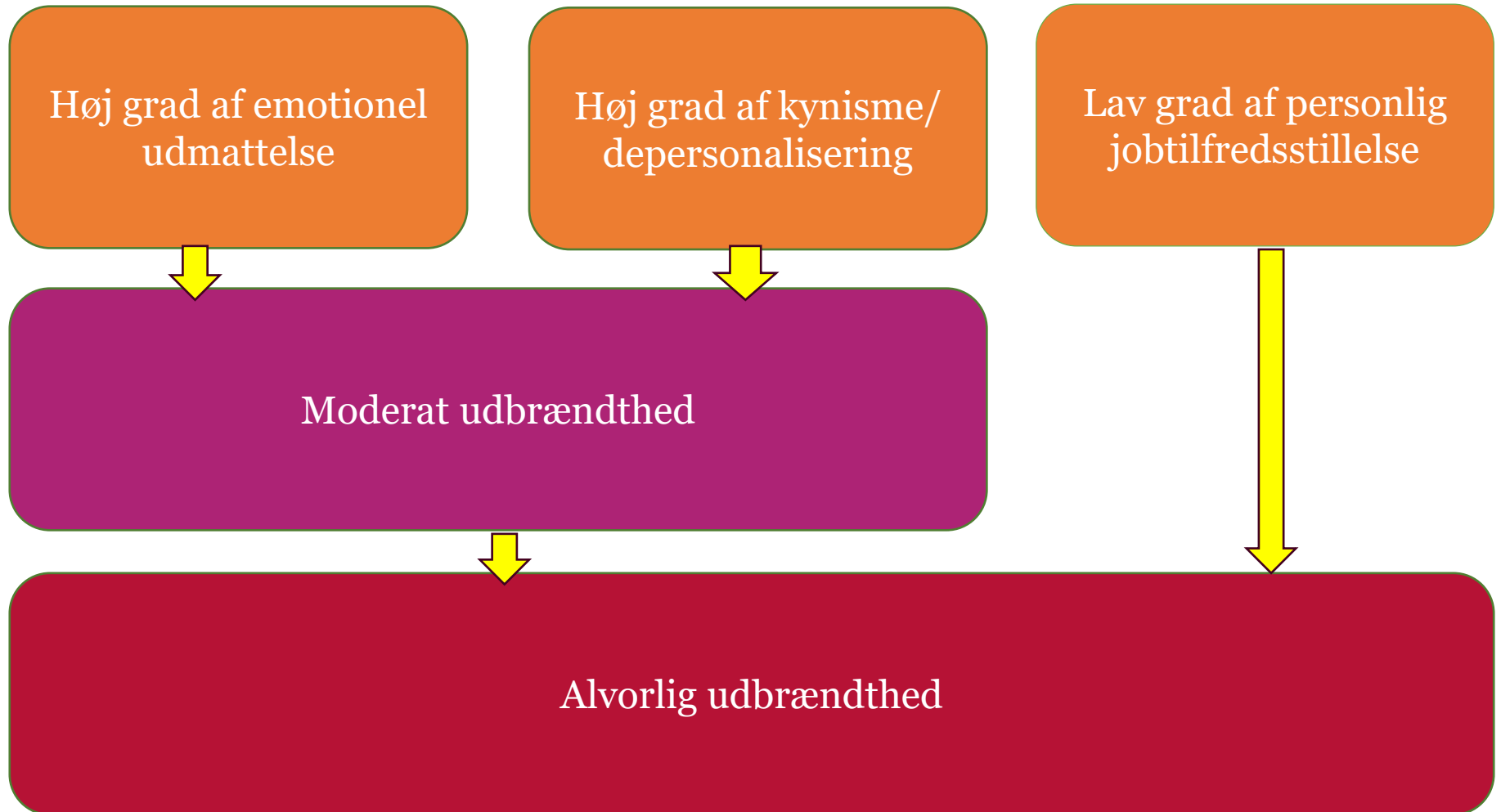
# Hvad skyldes udbrændthed?



Personlighed: Perfektionisme, høje krav til sig selv og andre, vil gerne gøre det godt for andre m.m.

Miljø: Tidspres, arbejdsmængde, konfliktfyldte krav, dårlig kommunikation m.m

# Moderat og alvorlig udbændthed



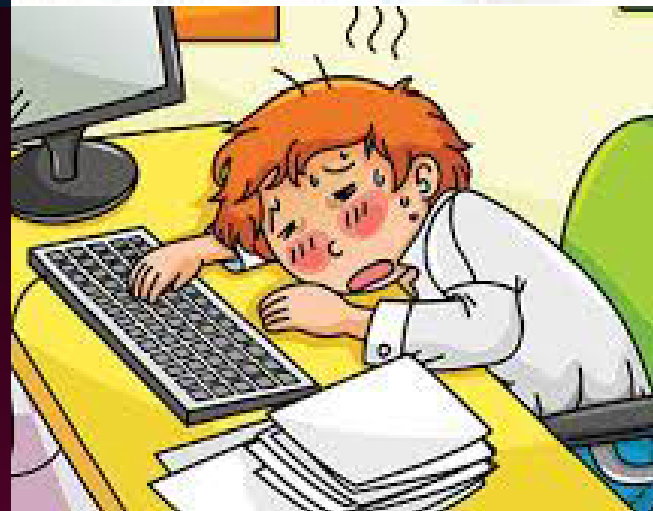
# Udbrændthed er et bredt spektrum: moderat

	ALDRIG	NÆSTEN ALDRIG	SJÆLDENT	ENGANG IMELLEML	OFTE	SOM REGEL	ALTID
Mit arbejde udmatter mig følelsesmæssigt				X			
Jeg føler mig udkørt, når arbejdsdagen er slut				X			
Jeg føler mig udmattet om morgenen ved endnu en dag på arbejde				X			
Det er virkelig belastende for mig at arbejde med mennesker hele dagen				X			
Jeg føler mig udbrændt på grund af mit arbejde				X			
Jeg føler, at mit arbejde gør mig frustreret				X			
Jeg synes, at jeg arbejder for meget				X			
Det er for belastende for mig at arbejde i tæt kontakt med mennesker				X			
Jeg føler, at jeg snart ikke kan klare mere				X			

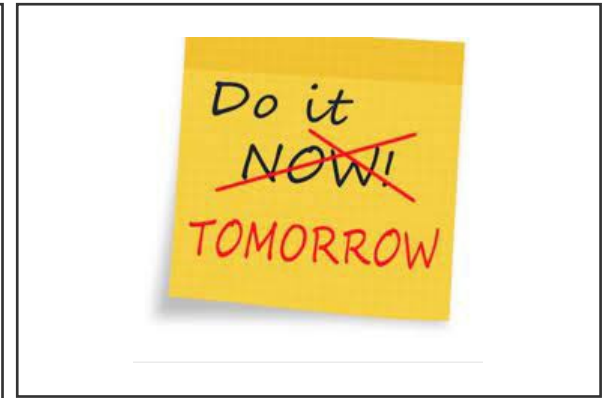


# Konsekvenser af udbrændthed

- Og vedligeholdende faktorer?







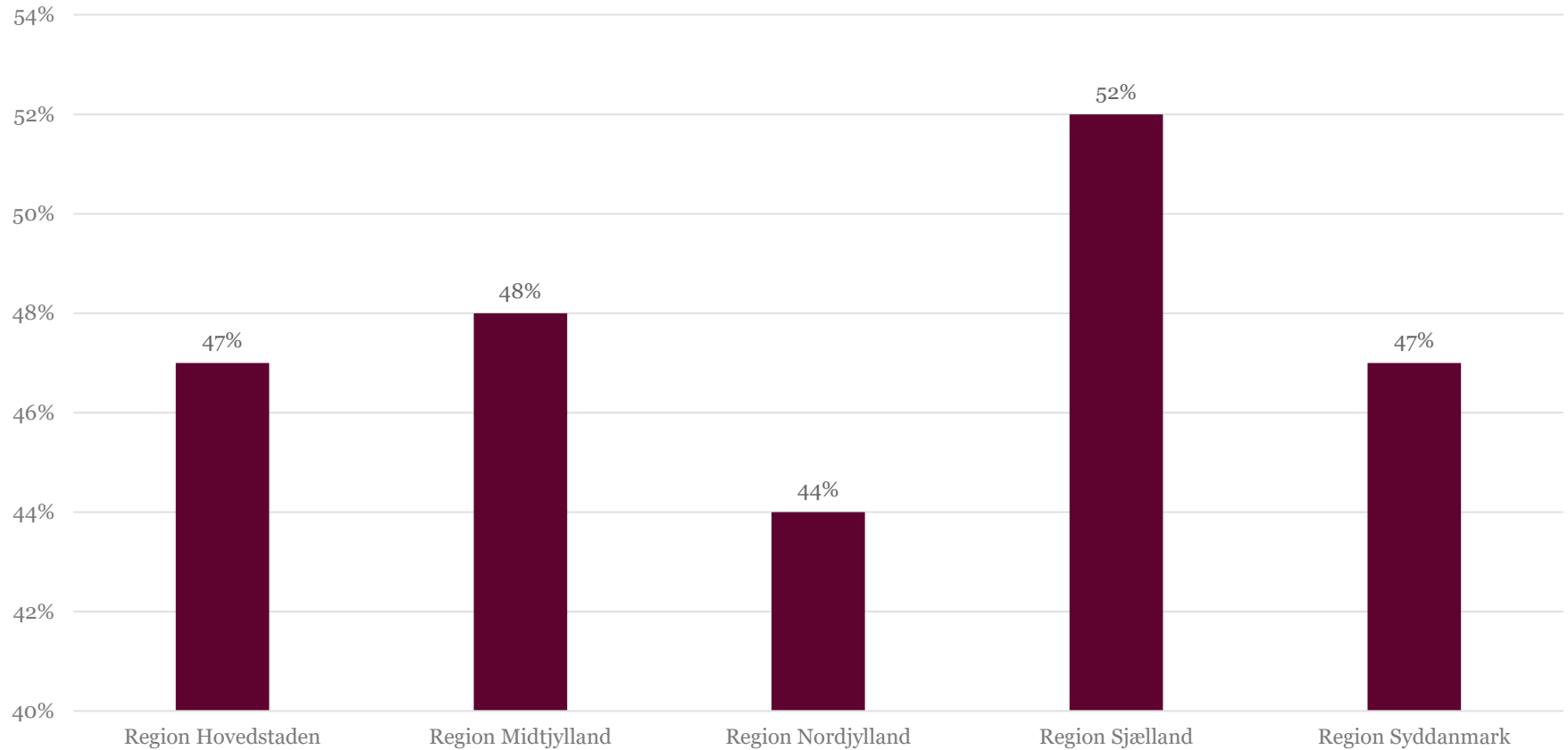


# Hvordan spottes udbrændthed ?

- Vær opmærksom på udbrændthed, hvis din kollega:
  - Dropper frokostpausen og ikke har tid til efteruddannelse
  - Møder sløj op på arbejde
  - Foreslår, at I skal give flere korte tider til patienterne og lave åben konsultation for at nå det hele
  - Bliver kortluntet og har konflikter – både med personale og patienter
  - Klager over dårlig søvnkvalitet
  - Er trist og taler om at finde noget andet at lave og/eller ytrer ønsker om at gå tidligt på pension
  - Udtrykker fortrydelse i forhold til at have valgt almen medicin som speciale.

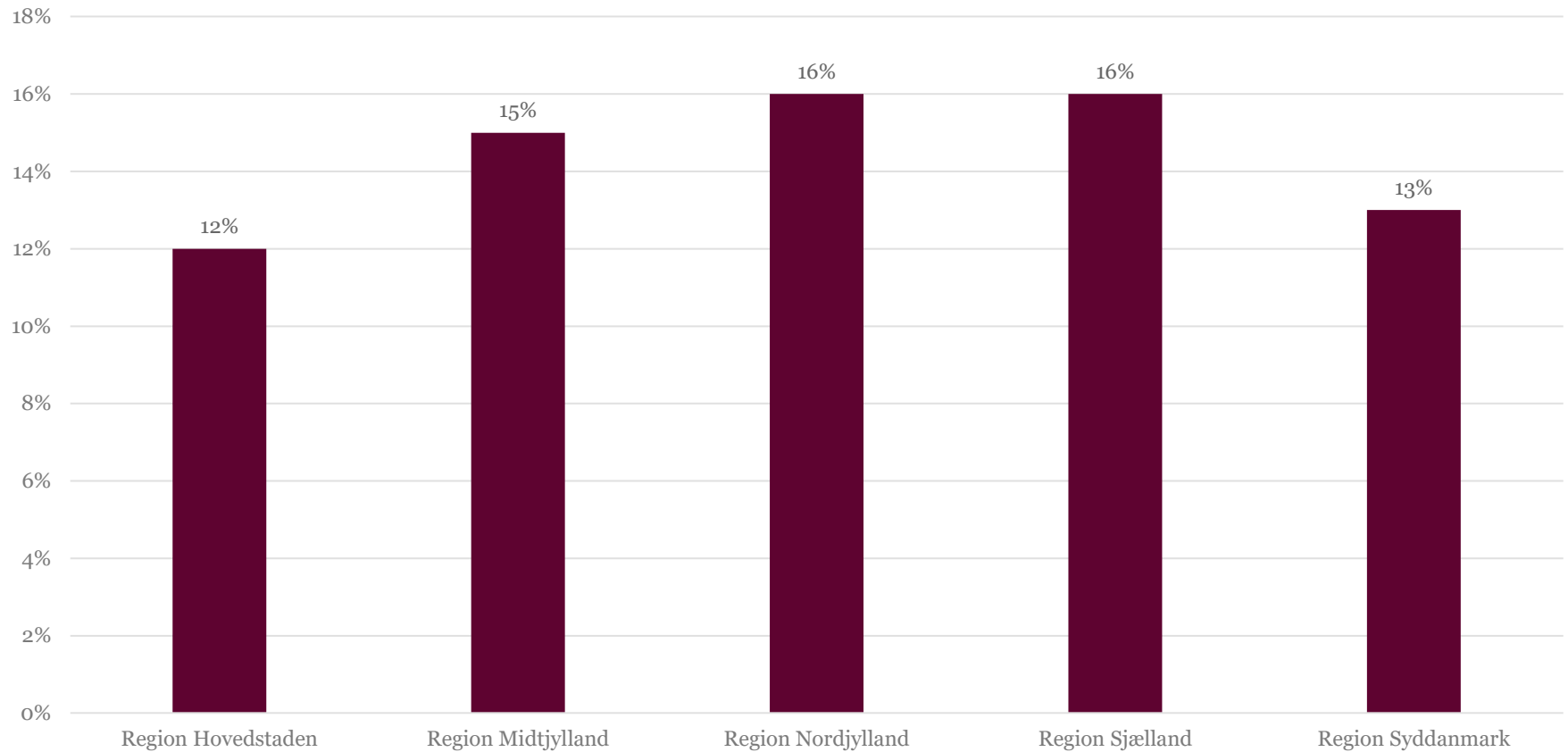
# De 5 regioner – justeret for alders- og kønsforskelle

## Moderat udbrændthed



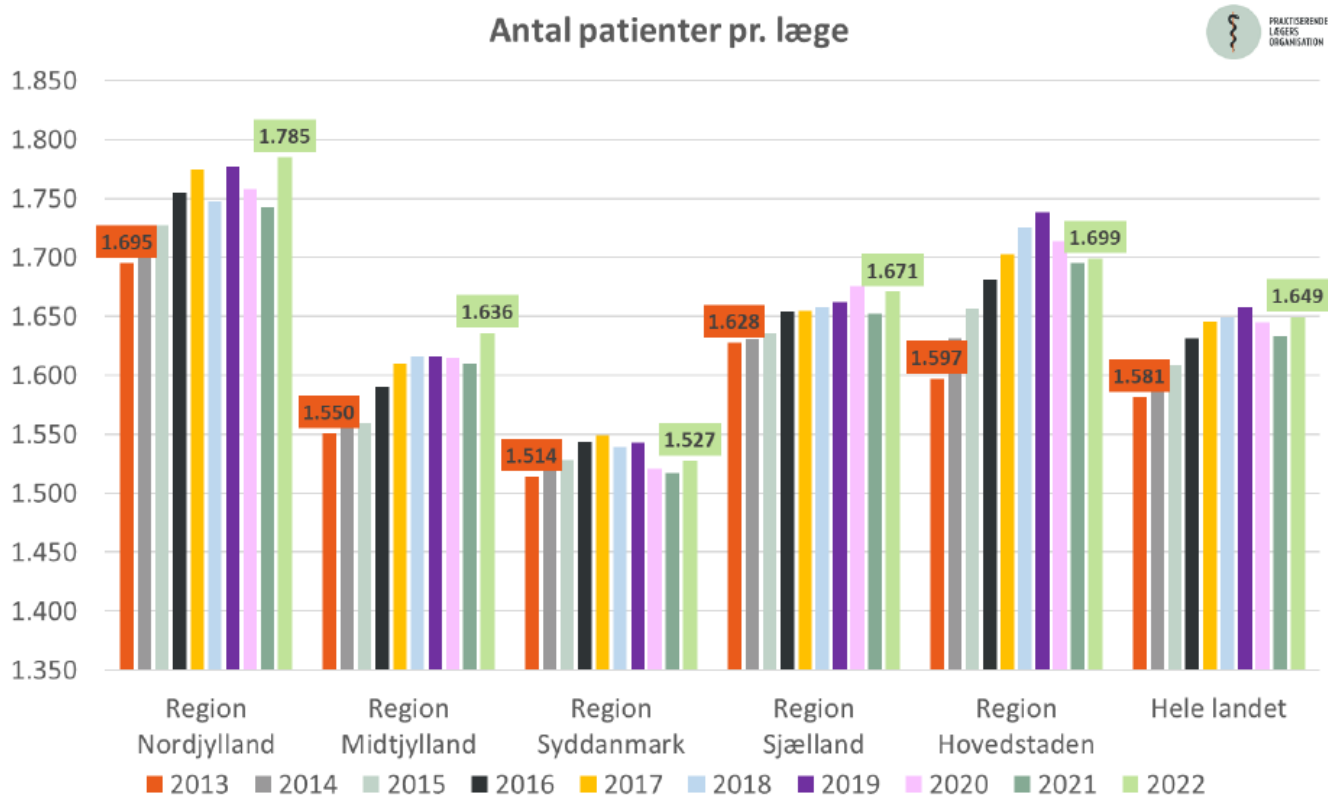
# De 5 regioner – justeret for alders- og kønsforskelle

## Alvorlig udbændthed



# Antal patienter pr. læge

## 2.1. Patienter pr. læge



Kilde: Yderregisteret. Note: Alle tal er pr. januar i det givne år. Tal for udbuds- og regionsklinikker er ikke medtaget.

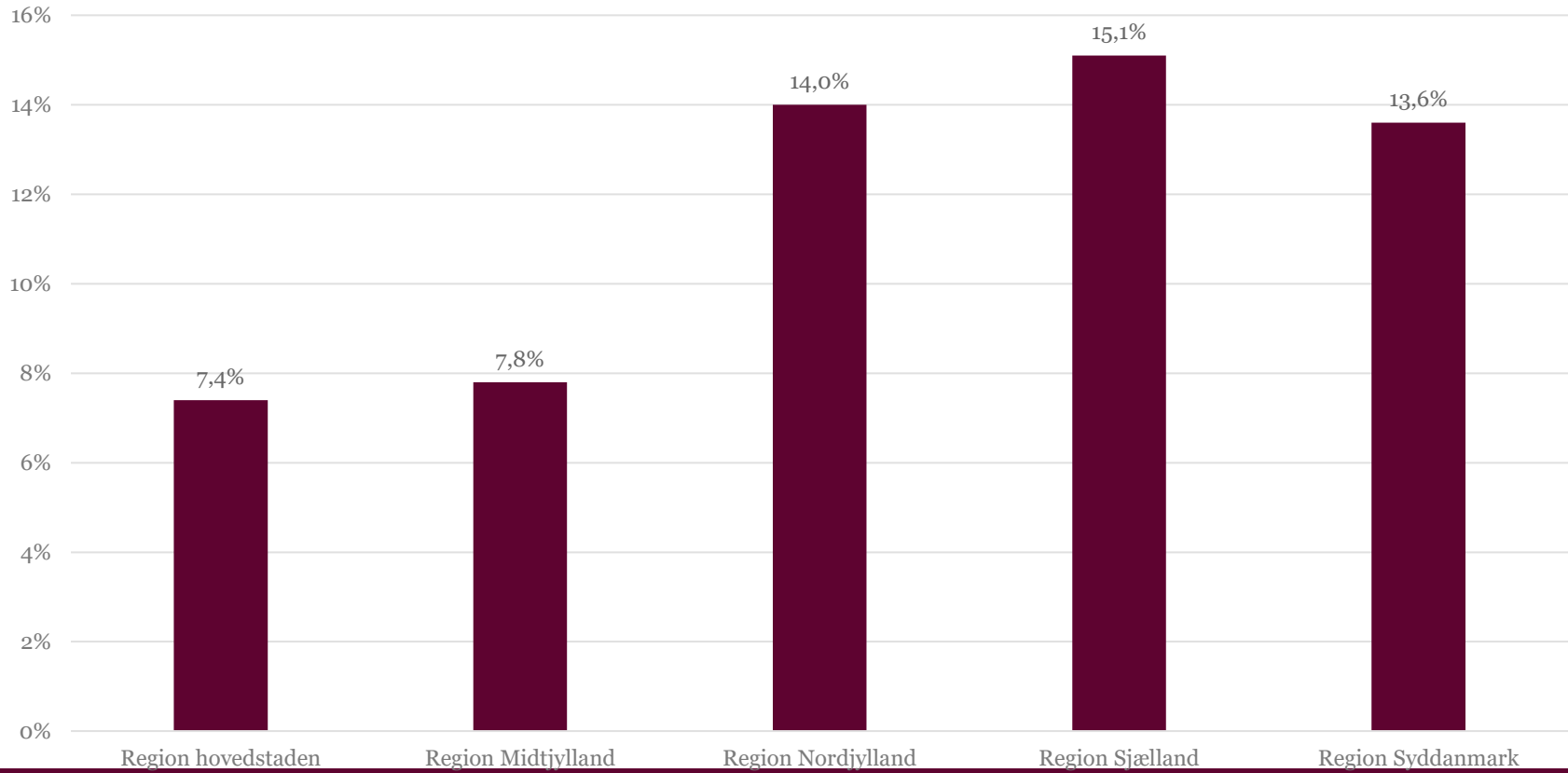
# Har du nogen langvarig sygdom, langvarig eftervirkning af skade, handicap eller anden langvarig lidelse?

		Procent	OR <sup>1</sup>	95 % sikkerhedsgrænser	Antal svarpersoner
<b>Region</b>	Hovedstaden	32,8	0,88	(0,86;0,90)	55.102
	Sjælland	39,5	1,06	(1,03;1,09)	19.813
	Syddanmark	38,7	1,05	(1,03;1,08)	41.693
	Midtjylland	35,3	0,95	(0,93;0,97)	33.776
	Nordjylland	39,2	1,07	(1,04;1,11)	20.805

<sup>1</sup>Justeret for køn og alder

# Ubesatte lægevikarstillinger

Mindst én ubesat lægevikarstilling i praksis



# I forhold til samarbejde med hospitaler er jeg .... (%)

	Region Hovedstaden N = 528	Region Midtjylland N = 443	Region Nordjylland N = 147	Region Sjælland N = 219	Region Syddanmark N = 389
Tilfreds eller meget tilfreds med andelen af afviste henvisninger til specialiseret undersøgelse og behandling	12	9.7	5.4	8.2 (4. plads)	9.5
Tilfreds eller meget tilfreds med varigheden fra patientudskrivelse til jeg modtager epikrise	<b>52</b>	<b>19</b>	<b>15</b>	<b>44</b> <b>(2. plads)</b>	<b>13</b>
Tilfreds eller meget tilfreds med kvaliteten af epikriser	<b>19</b>	<b>28</b>	<b>26</b>	<b>6.9</b> <b>(5. plads)</b>	<b>20</b>
Tilfreds eller meget tilfreds med forventningerne til mig i forhold til opfølgning og behandling af patienter, som har været behandlet på hospital	<b>19</b>	<b>14</b>	<b>14</b>	<b>6.9</b> <b>(5. plads)</b>	<b>17</b>
Tilfreds eller meget tilfreds med tilgængeligheden af diagnostiske undersøgelser på hospital	<b>38</b>	<b>34</b>	<b>54</b>	<b>22</b> <b>(5. plads)</b>	<b>45</b>

# Udvikling fra 2019 til 2023

	Region Sjælland 2019 N = 263	Region Sjælland 2023 N = 219
Tilfreds eller meget tilfreds med andelen af afviste henvisninger til specialiseret undersøgelse og behandling	-	8.2
Tilfreds eller meget tilfreds med varigheden fra patientudskrivelse til jeg modtager epikrise	45	44
Tilfreds eller meget tilfreds med kvaliteten af epikriser	8	6.9
Tilfreds eller meget tilfreds med forventningerne til mig i forhold til opfølgning og behandling af patienter, som har været behandlet på hospital	14	6.9
Tilfreds eller meget tilfreds med tilgængeligheden af diagnostiske undersøgelser på hospital	44 (God eller meget god)	22 (Tilfreds eller meget tilfreds)



## Opsummering

- I 2023 opfyldte 48 % kriterierne for moderat udbændthed og 14 % kriterierne for alvorlig udbændthed.
- Udbændthed skyldes et mix af indre og ydre forhold.
- Udbændthed dækker et bredt spektrum. Alvorligt udbændte har ofte søvnproblemer, ringe selvvurderet helbred og drømmer om tidlig pensionering.
- Mønstret i forekomsten af udbændthed i regionerne passer med mønstret i lægemangel og befolkningens sygelighed.
- Region Sjælland indtager en kedelig 5. plads i tre ud af fem tilfredshedsparametre med samarbejde med sygehus.