

Velkommen

Til lykke med uddannelsen!

Program

- 17.05 KEU
- 17.15 PLO-S
- 17.25 DNS Region Sjælland
- 17.35 DSAM-S
- 17.45 KAP-S
- 17.55 Nynedsat speciallæge i almen medicin

- 18.05 Middag

OPLÆG 1

Kvalitets- og Efteruddannelsesudvalget i Region Sjælland

KEU

v/ Kristine Binzer, praktiserende læge og formand for KEU



OPLÆG 2

PLO-S



Velkomst til nye læger

Oplæg
PLO-Sjælland
Næstformand Peter Wied

28. august 2023

TILLYKKE



Et varmt og velmenende
velkommen til Sjælland

Der er brug for sådan en som dig

Nynedsat læge i Region Sjælland – hvad gør jeg?



Feriering

Kvalitetssikringsordning og afhentning af blodprøver

Tilgængelighed og service

Kvalitetsklynge

Lægelaugsmøder

Lokal-aftaler (§2-aftaler)

Frasigelse af patient

Serviceklage

Ydelseskoder

Samarbejde med kommune og sygehus

Lægedækningshøring

Højstegrænse og § 93

etc.....





Vi er her for dig - brug os

- Du kan altid kontakte PLO-Sjælland, hvis du har brug råd eller vejledning.
- Hellere kontakte os en gang for meget end for lidt, og gerne så tidligt som muligt i processen, så vi bedre kan jeg hjælpe.



**NO
WORRIES**

PLO-Sjælland – hvem er vi og hvad kan du bruge os til



- PLO-Sjælland er dine valgte tillidsfolk og politikere.
- Bestyrelsen består af 6 valgte repræsentanter og pt. 3 suppleanter.
- Vi er valgt til at varetage de praktiserende lægers faglige og økonomiske interesser i Region Sjælland, regionalt og lokalt.
- Vi har forhandlingskompetence til at indgå aftale der forpligter de praktiserende læger i Sjælland.
- Vi bidrager til og sikrer at såvel de praktiserende læger som region og kommune efterlever overenskomsten og evt. andre forpligtende aftaler.
- Vi forsøger at holde dig løbende orienteret med det vi mener er mest relevant for dit virke som praktiserende læge. Dette sker via mail, på medlemsmøderne og FB.
- Og så har vi et lokalt PLO-Sjælland sekretariat med medarbejdere som kan rådgive og vejlede og meget gerne vil hjælpe dig.



PLO-Sjællands bestyrelse

- Formand Camilla Høegh-Guldberg – Præstø
- Næstformand Peter Wied – Nykøbing Falster
- Morten Lysdahl – Næstved
- Eva Hvolbæk – Skælskør
- Diana Jensen – Nykøbing Sjælland
- Søren Due Andersen – Store Heddinge

- Suppleanter:
- Kristine Binzer – Roskilde
- Lise Ekholdt – Kirke-Hyllinge
- Katrine Bjerregaard – Tune

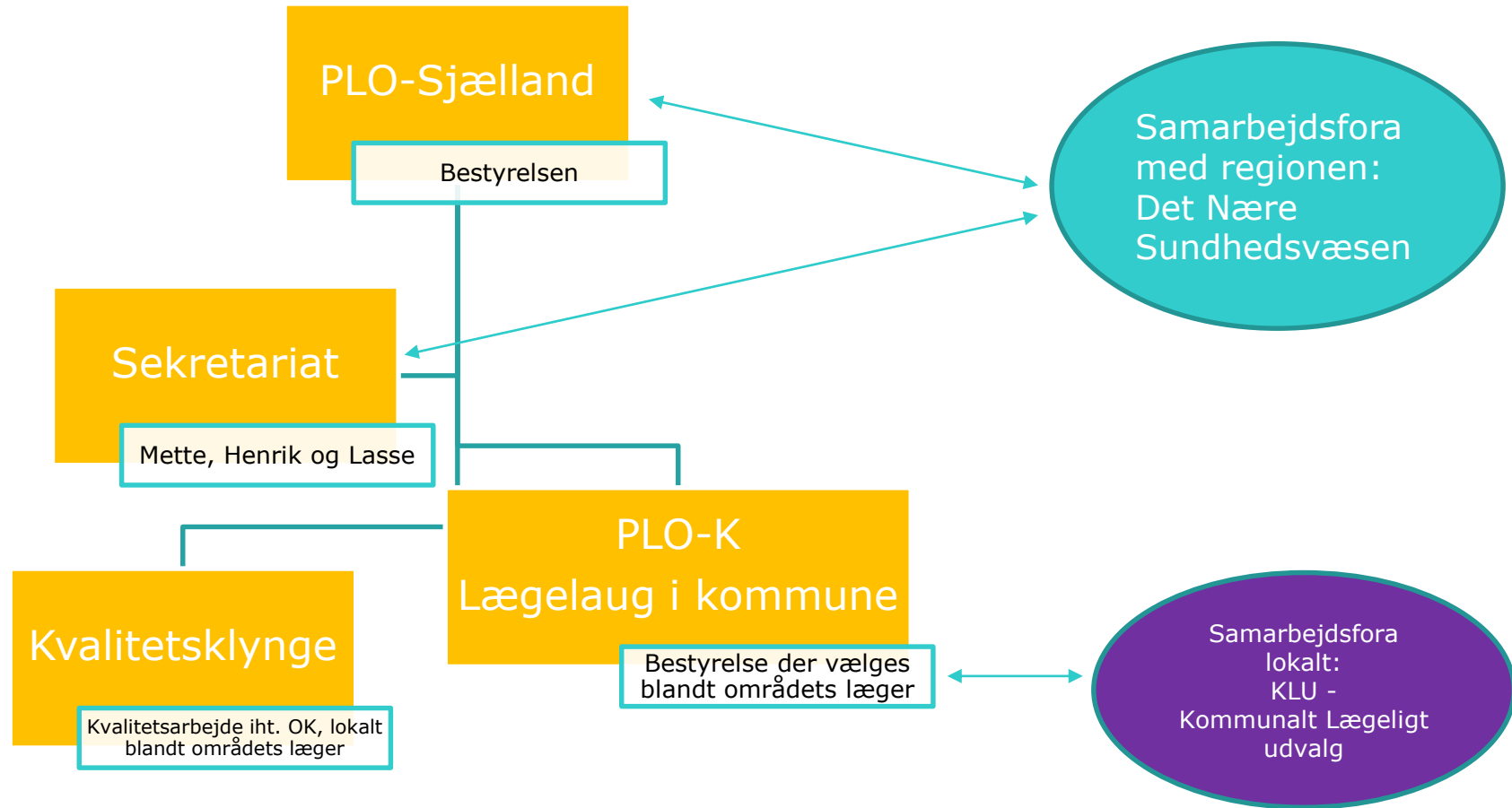




PLO-K - De 17 Lægelaugsformænd

- Odsherred – Camilla Hjørlund
- Kalundborg – Benjamin Denta
- Slagelse – Anne Bang
- Sorø – Ane Lyng
- Ringsted – Lars Worm
- Holbæk – Thomas Luggin
- Lejre – Lise Ekholdt
- Roskilde – Niels Ulrich Holm
- Greve – Katrine Fisker
- Solrød – Leah Lett
- Køge – Dines Sønderstrup
- Stevns – Karin Kruse
- Faxe – Leif Bjørnskov
- Næstved – Lene Kaptain
- Vordingborg – Christian Jensen
- Guldborgsund – Kristine Skytte
- Lolland – Lynge Munch

Samarbejdsorganisation





Vi er her for dig - brug os

- Tag fat i de valgte repræsentanter eller suppleanter
- Men allerbedst er det at kontakte PLO-Sjælland sekretariatet i Sorø:
- Skriv en mail eller ring til Lasse G. Nielsen på lag.plo@dadl.dk eller 57870763 eller 30320763
- eller til Henrik Vittrup hev.plo@dadl.dk 57870760 eller 53377740

Regionale aktiviteter og arrangementer du som PLO'er bør deltage i



- PLO-Sjællands medlemsmøder (forår og efterår).
- Møder i dit lægeluag
- Mødet i kvalitetsklynge



3 ting du skal gøre efter dette møde

1. Sæt X i kalenderen 10. november til medlemsmøde.
2. Kontakt din lokale lægelaugsformand, og fortæl hvem du er.
3. Tilmed dig PLO-Sjællands FB-gruppe.

Sæt X i kalenderen – medlemsmøde m. underholdning



Vi gentager succesen og holder medlemsmøde

Fredag den 10. november

med efterfølgende middag og musik





Tak for opmærksomheden

**NO
WORRIES**

Husk
Du kan altid kontakte PLO-Sjælland

OPLÆG 3

DNS

Det Nære Sundhedsvæsen i Region Sjælland
v/ Lilla Mariager og Pia Drostgaard

Det Nære Sundhedsvæsen

DNS administrerer alle praksisområder, der har overenskomst med det offentlige (f.eks. almen praksis) eller er reguleret ved lov (tandlægeområdet)

På baggrund af bestemmelser i Sundhedsloven er regionen forpligtet til at sikre alle borgere adgang til en praktiserende læge.

Almen praksis er det største praksisområde

- 220 praksis med ca. 500 kapaciteter/læger (1 kapacitet = 1 fuldtidslæge)
i regionens 17 kommuner til regionens mere end 800.000 borgere

Sygesikringsafregning og administration af
”**Overenskomst for almen praksis**”



Sikring af lægedækning

”Normalen”

- Handel
- Læger afsætter til læger

Hvis ikke praksis kan afsættes ved handel mellem to læger

- Kapacitet(er) og patienter overdrages til regionen med 6 måneders varsel
- Regionen afdækker i nærområdet og annoncerer herefter bredt på Ugeskriftet.dk hjemmesiden ”Det Gode Lægeliv” og på LinkedIn ”Almen praksis i Region Sjælland”
- Ansøgere skal udfylde et skema og give et bud
 - Ansøgere vurderes ud fra Praksisplanudvalgets principper for lægedækning samt besvarelse af spørgsmål i skemaet og prisbuddet
 - Skema ligger på hjemmesiden ”Det Gode Lægeliv”

Hvis ikke kapaciteterne kan afsættes

- Udbud
- Regionsdrevne klinik

Vurdering af kapaciteten i almen praksis

Årlig lægedækningsberegning (§ 2 i overenskomsten)

- Regionen vurderer årligt kapaciteten efter høring af eksisterende praksis

Ved behov for ekstra kapacitet udløses der 0-kapaciteter (også kaldet 0-ydernumre)

- Politisk beslutning om der skal udløses 0-kapaciteter (Det nære sundhedsudvalg)
- Følg beslutningen på Region Sjællands hjemmeside [Forside - dagsordener og referater \(regionsjaelland.dk\)](https://regionsjaelland.dk)
- Ved udløsning af 0-kapaciteter annonceres disse på Ugeskriftet.dk, hjemmesiden "Det Gode Lægeliv" og på LinkedIn "Almen praksis i Region Sjælland"
- Ansøgere skal udfylde et skema og give et bud
 - Ansøgere vurderes ud fra Praksisplanudvalgets principper for lægedækning samt besvarelse af spørgsmål i skemaet og prisbuddet
 - Skema ligger på hjemmesiden "Det Gode Lægeliv"

Lægedækningstruede områder

Praksis i lægedækningstruede områder får ekstra honorering og særlige rettigheder

Ekstra honorering: Differentieret basishonorar

- National model
- Honorering for geografisk beliggenhed
- Honoreringen er fastlagt for overenskomstperioden

Særlige rettigheder

- Områder med særlige overenskomstmæssige rettigheder vurderes én gang årligt
- Aktuelt har lægerne i 12 ud af regionens 17 kommuner særlige rettigheder
- De fem kommuner som IKKE har særlige rettigheder er Roskilde, Lejre, Køge, Greve og Solrød

Ikke nødvendigvis samme områder der har særlige rettigheder, som områder der får ekstra honorering (regional kontra national vurdering af områderne samt forskel i perioderne for vurderingen).

Udvalgte bestemmelser i overenskomsten

Delepraksis (§ 13)

- Ekstra læge i forhold til antal kapaciteter f.eks. 2 læger deles om 1 kapacitet
- I lægedækningstruede områder kan der etableres delepraksis uden ansøgning (i op til 6 år)
 - Ret til ekstra kapacitet efter de 6 år
- I ikke-lægedækningstruede områder skal Samarbejdsudvalget søges om tilladelse til delepraksis
 - Kan gives til læger der har brug for aflastning grundet sygdom eller fagligt arbejde

Generationsskifteaftale (§ 23)

- For at lette praksisoverdragelse kan yngre og ældre læge indgå generationsskifteaftale
 - Begge læger må være i praksis samtidig
 - "Prøveperiode" i 6 måneder derefter aftale om kompagniskab i op til 5 år
- Læger fyldt 62,5 år, har ret til at indgå generationsskifteaftale ved ansættelse (uden ledig kapacitet)
 - Efter to år skal lægerne indgå i kompagniskabspraksis
 - Lægerne kan fortsætte kompagniskabet indtil den ældre læge lader sig pensionere

Udvalgte bestemmelser i overenskomsten

Nedsat patientantal (§ 14 stk. 3)

- Yngre ny-rekrutterede læger kan få nedsat patientantal
- Læger med anden beskæftigelse (undervisning, fagpolitik el. lign) kan få nedsat patientantal
- Samarbejdsudvalget skal søges om tilladelse
- Normalt minimums patientantal er 1.600 pr. kapacitet/læge

Flere ydernumre/praksis (§ 9 stk. 7)

- Sundhedslovens § 227 stk. 2 giver almen medicinere ret til at eje op til 6 ydernumre
- Under hvert ydernummer kan der være flere kapaciteter

Særlige tiltag til sikring af lægedækning

Vandkantsmodel

- Politisk fokus på lægedækningen
- Gældende i 7 kommuner (Lolland, Guldborgsund, Vordingborg, Slagelse, Kalundborg, Holbæk og Odsherred)
- Særlige tiltag til sikring af lægedækningen
 - Opstartshjælp til nye læger (inventar- og udstyrsaftale)
 - Mulighed for licensklinik (regionen sørger for kliniklokaler, udstyr og evt. personale)

Nærklinikker

- Nakskov, Kalundborg, Stege og Nykøbing Sj.
- Afprøve nye former for opgavevaretagelse (uddelegering, digitalisering, udbygning af samarbejdet med kommunerne m.m.)
- "Rugekasse" for kommende almen medicinere til områderne – kapacitet med patienter kan overtages

Kapaciteter som aktuelt kan søges

Korsør

- En kapacitet inkl. patienter pr. 1. januar 2024

Skælskør

- En kapacitet inkl. patienter pr. 1. januar 2024

Haslev

- To 0-kapaciteter

Præstø

- 0-kapacitet

Jyderup/Mørkøv/Regstrup/Svinninge

- To 0-kapaciteter

Tølløse/Hvalsø

- En 0-kapacitet

Flere kapaciteter forventes at være på vej – også med patienter - så følg med på hjemmesiden/LinkedIn eller kontakt os for en snak om mulighederne



Følg os

Følg os på LinkedIn "[Almen praksis i Region Sjælland](#)"

Læs mere på hjemmesiden "[Det gode Lægeliv](#)"

Det Gode Lægeliv i Region Sjælland

Drømmer du om egen praksis eller om et job i en? Eller uddanner du dig til almen læge? Find ud af, hvad det vil sige at være læge i regionen.

Nyheder

Pragtfulde Korsør og Skælskør byder sig til



Unikt lægejob tilbydes på Sejerø



Ønsker du dig en O-kapacitet



Almen praksis i Region Sjælland

Bliv klogere på mulighederne for det gode lægeliv i Region Sjælland
Hospital og sundhedspleje · 188 følgere



Kontakt os

Det Nære Sundhedsvæsen

Team: Praksisområdet og Forebyggelse

dnsv@regionsjaelland.dk

57 87 57 70

Pia Drostgaard

pdo@regionsjaelland.dk

93 57 03 60

Lilla Barly Mariager

lillm@regionsjaelland.dk

24 95 56 59

Se kontaktoplysninger på øvrige rekrutteringsmedarbejdere på hjemmesiden "Det Gode Lægeliv" / Almen praksis / Kontakt

OPLÆG 4

DSAM

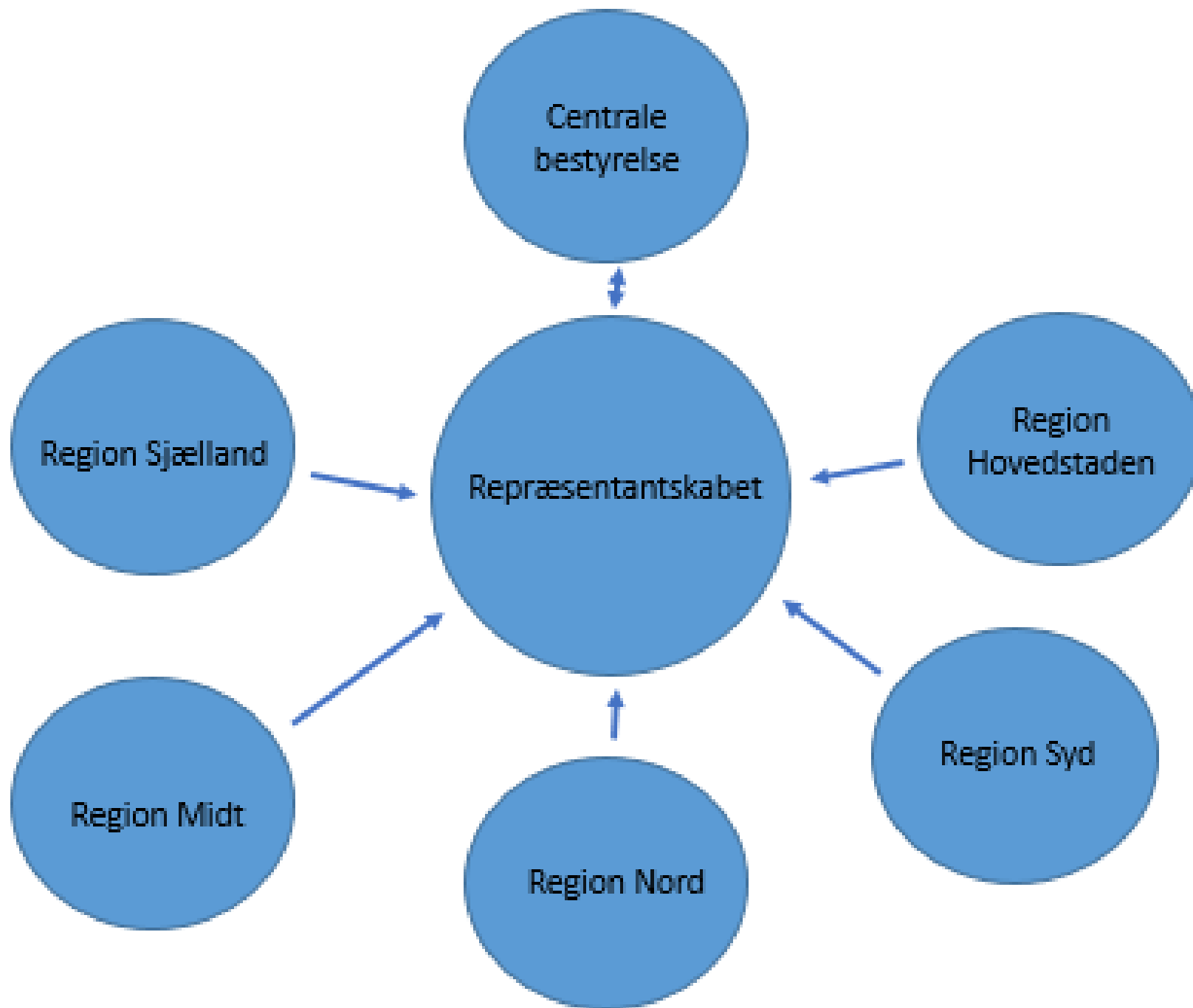


Dansk Selskab for Almen Medicin

Vi tager vare på fagets interesser og formidler faglig viden til medlemmer, samarbejdspartnere og presse.

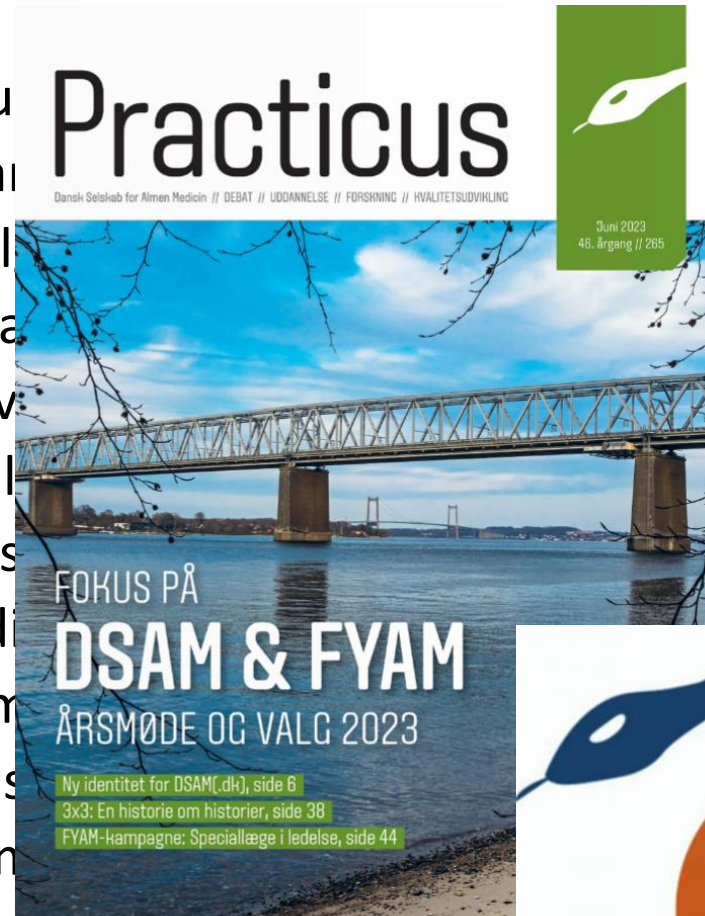
Selskabet har til formål at:

- Udvikle det almenmedicinske speciale med særlig vægt på uddannelse, kvalitetsudvikling og forskning *for, om og med* praktiserende læger og deres patienter
- Etablere og udbygge internationale kontakter med henblik på fagets udvikling både nationalt og internationalt
- Repræsentere faget almen medicin i relevante nationale og internationale fora
- Informere og kommunikere om faget, dets udvikling, kultur og organisation i skrevne og elektroniske medier.



Udvalg

Forskningsu
Videreudda
FYAM-udval
Internationa
Kvalitetsudv
Kursusudval
Multipraksis
Almen Medi
Det Almenm
Grøn Praksis
Plejhjemsn
Studerende





Stress, angst og depression

Afmedicinering, prioritering og forebyggelse af polyfarmaci

Osteoporose

Demens

Den ældre skrøbelige patient

Hjertesvigt

Ryg

Palliation

KOL og astma

DSAM's årsmøde 2023

Diversiteten og kontinuiteten i almen praksis udgør patienternes sikkerhedsnet. Hvordan sikrer vi, at der ikke går hul?

DSAM holder årsmøde på Comwell Kolding fredag den 6. oktober 2023.



DET GØR EN FORSKEL, AT VI KENDER HINANDEN

Kendelse, tillid og tryghed opbygges over tid og giver grundlag for bedre behandling.



Bliv vores kollega i verdens bedste job!



OPLÆG 5



v/ Fritze Flink, Data- og klyngekonsulent i KAP-S

Kvalitets- og Efteruddannelsesudvalget – KEU

- KEU er nedsat i henhold til overenskomsten for almen praksis.
- KEU er sammensat med 3 repræsentanter fra Praktiserende lægers organisation – Sjælland (PLO-S), og 3 repræsentanter fra Region Sjælland.
- KEU har til formål at understøtte kvalitetsudvikling og efteruddannelse af praktiserende læger i Region Sjælland.
- KEU har etableret KAP-S som sekretariat, for at løse de opgaver der ligger under KEU.

KAP-S arbejder med 4 hovedområder:

- Efteruddannelse af praktiserende læger og klinikpersonale.
- Kvalitetsudvikling.
- IT og Data
- Praksisudvikling, organisation og ledelse.

Efteruddannelse af praktiserende læger og klinikpersonale

- DGE (Den små-Gruppebaseret Efteruddannelse), understøttelse af gruppelederne, samt administration af ordningen.
- Efteruddannelseskurser fx Praksispersonaledag samt Store Praksisdag.
- Systematisk efteruddannelse.



Kvalitetsudvikling

- Modul-Modellen
- Klynger herunder udarbejdelse af klyngepakker til klyngerne, understøttelse af klyngekoordinatorerne, udbetaling af midler mm.

Oktober 2018 Klynger

Klyngens ABC

- En praktisk guide til at komme godt fra start



REGION SJÆLLAND
KapS

November 2018 Klynger

Inspirationshæfte til klyngearbejdet



REGION SJÆLLAND
KapS

kapS

Hovedpine – Over- og underbehandling

Klyngepakke Print denne side

Kort introduktion til pakken

Sundhedsstyrelsen har udgivet en dokument om anbefalinger for tværsektorielle forløb for mennesker med hovedpinesygdomme, som medfører nedsat funktionsevne. (Se link under materialer)

Her anbefales følgende:

“Den medicinske behandling kan under hele forløbet ofte varetages i almen praksis. Det anbefales, at der i forbindelse med opstart af behandlings samt præparatskift, laves hovedpinedagbog for at vurdere effekt og fremme compliance. Der bør læbendes på risikoen for MOH.”

Almen praksis kan i forbindelse med fornyelse af smertestillende medicin og i med tilbud om årssamtaler til patienter med hovedpinesygdom medvirke til forbehandling af MOH.

MOH er en hovedpinetype, der opstår på baggrund af et overforbrug af smertemedicin eller af akut migræne-medicin gennem en længere periode.

Denne pakke ser på

Årssamtaler/kontroller til patienter med hovedpinesygdom

Rationel farmakoterapi af hovedpine og migræne

Pris
Gratis

Varighed
3-4 timer

Pakkeudbyder
KAP-S

Ved spørgsmål relateret til

kapS

Henvisning til ambulante psykiatri.

Klyngepakke Print denne side

Kort introduktion til pakken

Workshop og datapakke med henblik på at optimere samarbejdet omkring henvisninger til den ambulante psykiatri.

Psykiatrisk Visitationsklinik modtager alle henvisninger til Børne- & Ungdomspsykiatrien (B&U) samt til Voksenpsykiatrien i Region Sjælland.

Psykiatrisk Visitationsklinik repræsenteres på mødet ved klinikkens overlæge og visitatorer.

Hvorfor er dette vigtigt?

Psykiatrien modtager mange henvisninger fra almen praksis hvoraf en relativ høj andel desværre tilbagevises, hvilket ingen kan være tilfredse med. En høj andel tilbagevisninger er udtryk for uoverensstemmelse mellem primær sektors forventninger til Sygehuspsykiatrien og det aktuelle tilbud. Pakken og tilhørende Workshop har til formål at reducere tilbagevisningsandelen i Psykiatrien, og skabe grundlag for, at flere patienter med psykiske problemstillinger modtager et relevant tilbud direkte.

Hvad kan I forvente?

På klyngemødet vil I få et indblik i egne data. Statistik for regionen samt statistik for klyngen i.f.t. modtagne/tilbageviste henvisninger.

Pris
Pakken er gratis

Varighed
3-4 timer

Pakkeudbyder
Denne pakke er udarbejdet af KAP-S.

Ved spørgsmål relateret til pakken samt rekvirering af underviser:
Aaake Packness

Kvalitets- og sundhedsfaglig konsulent

Psykiatrisk Visitationsklinik
aapa@regionsjaelland.dk

Fælledvej 6
4200 Slagelse
Tlf: 5853 6108/ 2053 7264

IT og Data

- Informationssikkerhed.
- Implementering af fx nationale tiltag som:
 - Forløbsplaner.
 - Web-patient.
 - FMK.
- Understøtte arbejdet i kvalitetsklyngerne.
- Hjælp til MitID, adgang til sundhed.dk mm.

Datakonsulenter

Hvad kan KAP-S' data-konsulenter hjælpe dig med i din klinik?



Sådan beskytter klinikken

dine fortrolige data

- ✓ Vi har unikke adgangskoder.
(Adgangskoder til patientdata er forskelle fra private adgangskoder)
- ✓ Vi modtager kun data via lægesystemet eller papir.
(Sikrer at virus ikke kommer ind via vedhæftede filer i e-mails samt ukendte USB Sticks)
- ✓ Vi låser computeren, når vi forlader lokalet.
(Sikrer at kun de korrekte personer har adgang til følsomme patient oplysninger)
- ✓ Vi opdaterer ugentligt computerens software.
(Beskytter imod virus og andet ondsindet software)
- ✓ Vi gemmer kun patientdata i journalsystemet.
(Minimerer spredning af følsomme informationer)
- ✓ Vi benytter ikke computeren til private brug.
(Mindsker risiko for virus-angreb og ondsindet software)
- ✓ Vi tjekker regelmæssigt, at vores backup fungerer.
(Sikrer at data kan genskabes ved nedbrud / tyveri / brand)



Praksisudvikling, organisation og ledelse

- Dette tiltag kalder vi POL-S
- Coaching af læger og klinikpersonale.
- Lederuddannelse.
- Pakker til direkte brug i klinikkerne fx om MUS-samtaler, effektive møder mm.
- Rekruttering og fastholdelse bl.a. ved generationsskiftelounge, understøttelse af potentielle købere og sælgere
- En god start – indsats for nynedsatte læger.
- Indsats for udsatte læger.



Du kan kontakte KAP-S på:

Tlf: 9356 6670

mail: kap-s@regionsjaelland.dk

Læs mere om KAP-S via www.KAP-S.dk

Vi glæder os til samarbejdet 😊

OPLÆG 6

Nynedsat praktiserende læge

v/ Fatin Willendrup, praktiserende læge – Jyllinge Lægehus



VEJEN TIL JYLLINGE LÆGEHUS

Speciallæge i almen medicin

Fatin Willendrup

28.08.2023

PERSONLIGE BAGGRUND

- 36 år
- Gift og mor til 3 børn (3 år, 6 år, 9år)
- Bor i Roskilde
- Speciallæge August 2022

OVERVEJELSER

- Passe med familielivet – work life balance
- lokation
- Tid
- Selvbestemmelse
- Livet som selvstændig (en iværksætter i maven)
- Kompagnoner vs Solo?

Sparring med min fase 3 tutorlæge

EN MULIGHED DUKKER OP
LET THE JOURNEY BEGIN!!



2 KAPACITETER KØBES AF GENBOEN



BYGNING LEJES



RÅDGIVNING

- Revisor!
- Bankrådgiver
- Advokat
- Kap-S
- Netværk
- Fase 3 Tutorlæge



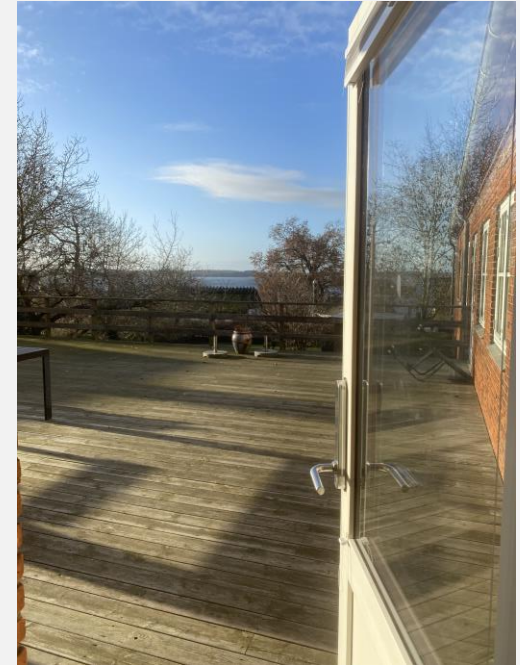
RENOVERING – THE MAKEOVER



DEN NYE KLINIK



DEN NYE KLINIK



RECEPTION



HOME SWEET HOME

- Gode arbejdsforhold
- Gode arbejdstider – jeg styrer det selv 😊
- Planlægning
- Det gode liv
- Løbende kontakt med rådgivere – især revisor!

GODE RÅD

- Gå ikke på kompromis med jeres drøm
- Gå efter mavefornemmelsen
- Kig på muligheder
- Betal jer ud af problemerne (revisor, advokat osv)
- Vigtigt med selvbestemmelse
- SPØRG SPØRG OG SPØRG IGEN
- Vent til det rigtige dukker op – der er mange muligheder derude
- Tænk på hvad der er bedst for dig og din familie.

Spørgsmål?

Evaluering

